

Bardage

Optez pour un look surprenant grâce
aux tuiles en terre cuite



Faites la différence
grâce à l'enveloppe
du bâtiment



Tuile Tempête 44 - Rouge naturel



Les avantages du revêtement de façade avec des tuiles en terre cuite

Mariez fonctionnalité et originalité

/6



Projets inspirateurs

Frappez les esprits grâce aux tuiles en terre cuite

/16



Infos techniques

/94



Nos showrooms

Laissez-nous vous aider

/98

The image shows a close-up of a building's exterior wall. The upper portion is covered in dark, rectangular tiles with a subtle, multi-toned pattern. A window with a dark frame is partially visible on the right side of the tiled section. Below the tiles, the building's facade is a light, neutral color. Another window with a dark frame is visible on this lower level. In the foreground, there are green branches with small white flowers, likely from a tree or shrub. The sky above is blue with light, wispy clouds. The text is overlaid in a white, thin, sans-serif font, centered on the tiled area.

Les avantages
du revêtement
de façade
avec des tuiles
en terre cuite

Faites la différence grâce à l'enveloppe du bâtiment

—

Pensez hors des sentiers battus. Les tuiles en terre cuite sont utilisées depuis longtemps pour la protection des lucarnes, des pignons et des façades en attente des maisons mitoyennes et des maisons jumelées. Pour sortir du lot, utilisez dès lors des tuiles en terre cuite pour le revêtement de votre façade. L'architecture créative se démarque en effet en recherchant de nouvelles possibilités d'application. Votre originalité sera récompensée.

Revêtir la façade de tuiles en terre cuite n'offre en effet que des avantages :

- 1 | **POSSIBILITÉS CRÉATIVES**
- 2 | **COMBINAISONS UNIQUES**
- 3 | **ESTHÉTIQUE DURABLE**
- 4 | **SOLUTION IDÉALE POUR ISOLER ET RÉNOVER**
- 5 | **POSE SIMPLE**
- 6 | **PRIX COMPÉTITIF**

1 | POSSIBILITÉS CRÉATIVES

Les tuiles en terre cuite existent en de nombreuses formes et versions. Outre les engobes et émaux standards, vous pouvez choisir la couleur que vous souhaitez. Vous bénéficierez ainsi d'un produit unique grâce auquel votre façade sautera assurément aux yeux. Vous rêvez d'une façade vivante ou d'une façade sobre ? Ou peut-être êtes-vous un véritable créatif et mélangerez-vous différentes couleurs et formes dans un même projet ?



“La structure abstraite de la façade présente une harmonie réussie entre les tuiles céramiques brillantes et les châssis de fenêtre en bois blancs.”

Architecten De Vylder Vinck Taillieu, Gent



Tuile Tempête 44 - Noir émaillé
Architecten De Vylder Vinck Taillieu, Gent

2 | COMBINAISONS UNIQUES

Combinez des tuiles en terre cuite sur la façade et sur le toit. En choisissant des tuiles en terre cuite tant pour votre toit que pour votre façade, non seulement vous opterez pour un ensemble esthétique, mais créez aussi une enveloppe du bâtiment uniforme, facile à isoler. De plus, vous serez assuré de bénéficier d'une exécution technique impeccable, vu que les travaux tant de façade que de couverture pourront être réalisés par le même entrepreneur.



“Parachever le toit et la façade avec le même matériau confère au bâtiment un caractère monolithique fort.”

PC^p-architects, Jochen Kerkhofs & Peter Cornoedus, Genk



Tuile Plate Esprit Patrimoine - Mélange de Rouge de mars, Vert de lichen et Noir de vigne
PC^p-architects, Genk

3 | ESTHÉTIQUE DURABLE

Grâce aux engobes et aux émaux, votre façade conservera sa couleur inaltérable et son esthétique. Les tuiles en terre cuite Koramic constituent un des rares matériaux de revêtement de façade dont la résistance au gel est garantie 30 ans, coûts de remplacement inclus.

"Le revêtement de façade au moyen de tuiles émaillées bravera les affres du temps comme nul autre. La couche d'émail résistante, lisse et non-poreuse confère à la tuile une protection exceptionnelle contre la formation d'algues."

aNNo Architecten, Gent

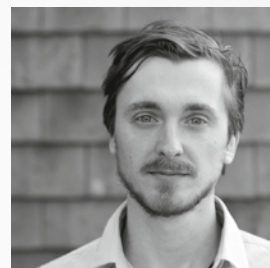


Tuile Plate 301 - Mélange de Lie-de-vin émaillé, Brun émaillé, Bleu fumé et Anthracite
aNNo Architecten, Gent

4 | SOLUTION IDÉALE POUR ISOLER ET RÉNOVER

Dans la plupart des bâtiments, les murs forment, après le toit, les principaux éléments entraînant des déperditions de chaleur. Le bardage en tuiles terre cuite offre le gros avantage qu'il permet une (post-) isolation tant en nouvelle construction qu'en rénovation au moyen d'un bouclier isolant continu posé par l'extérieur.

Les tuiles en terre cuite créent alors une enveloppe extérieure étanche à la pluie, séparée de l'espace intérieur par un creux ventilé. Entre la structure portante et la façade céramique pourront être appliquées de grandes épaisseurs d'isolant, sans nécessiter des fondations plus larges – et donc plus coûteuses. En rénovation, les tuiles en terre cuite offriront encore l'avantage supplémentaire qu'elles permettent de dissimuler les supports irréguliers.



“Commencer par rénover l’enveloppe du bâtiment constitue un choix parfait lorsque l’on examine les gains énergétiques et le prix de revient.”

Acht en half architectuur,
Pieter Uyttenhove, Gent



AVANT



APRÈS

Tuile Plate Esprit Patrimoine - Mélange de Vert de lichen, Rouge de mars et Noir de vigne
Acht en half architectuur, Gent

5 | POSE SIMPLE

La pose s'effectue généralement de la même manière que sur les toitures en pente. Le couvreur pourra ainsi se charger de l'ensemble du parachèvement extérieur. En cas de dégâts, il suffira souvent de remplacer quelques tuiles. Pour la plupart des tuiles en terre cuite appliquées comme revêtement de façade existent des accessoires pour réaliser une finition parfaite des angles extérieurs ainsi que les transitions entre la façade et le toit.



Tuile Plate Plato - Vieux cuivre sablé
Architectenbureau Ensemble, Kortrijk



“Les jonctions à hauteur des fenêtres, des portes et des angles sont aussi très simples à exécuter.”

Tom Stockman,
entrepreneur couvreur



6 | PRIX COMPÉTITIF

Les tuiles utilisées pour le revêtement de façade sont les mêmes que celles utilisées pour la couverture du toit. Elles sont produites en gros volumes, réduisant ainsi fortement leur prix. Par rapport à d'autres matériaux de revêtement de façade, les tuiles en terre cuite offrent dès lors un avantage significatif au niveau du prix. De plus, le prix par m² est pratiquement indépendant de la superficie.



“Le prix intéressant du matériau et de la pose s’est avéré un argument important dans le choix du matériau.”

Architectenbureau Van Derbeken,
Pernette Van Derbeken, Gent



Tuile Plate Plato - Rouge naturel et Ardoisé
Architectenbureau Van Derbeken bvba, Gent

A la découverte
de réalisations
uniques, créatives
& audacieuses



Des projets sources d'inspiration extraordinaires

A la découverte de votre talent architectural avec nos matériaux.

Faites le plein d'inspiration parmi des réalisations uniques pour toutes sortes d'applications, styles et effets. Découvrez ici quelques tire-l'œil au sein de chaque catégorie.



Tuiles en terre cuite pour la façade

Opter pour des tuiles en terre cuite comme revêtement de façade, c'est opter pour l'originalité, une enveloppe du bâtiment facile à isoler, la durabilité, l'esthétique et un prix compétitif.

Tuiles en terre cuite pour le toit & la façade

Choisir des tuiles en terre cuite à la fois pour le toit et pour la façade, c'est adresser un message esthétique. Cette approche monolithique offre des possibilités très diverses. Le toit et la façade pourront être adaptés de façon esthétique, technique et énergétique en fonction de votre projet.

Tuiles en terre cuite émaillées

Grâce aux tuiles en terre cuite émaillées, vous obtiendrez une finition stylée, qui confèrera un cachet marquant à votre façade. La couche d'émail plutôt mate ou brillante créera un jeu de reflets lumineux. La couche d'émail résistante, lisse et non-poreuse garantira en outre à la tuile une protection exceptionnelle contre la formation d'algues.

Lire plus en page 18

Lire plus en page 26

Lire plus en page 50



Blanc... léger, pur et frais

Les tuiles en terre cuite dans les tons de blanc sont parfaites pour une architecture à la fois riche en contrastes et neutre; elles créent de la lumière et de la clarté dans le paysage urbain.

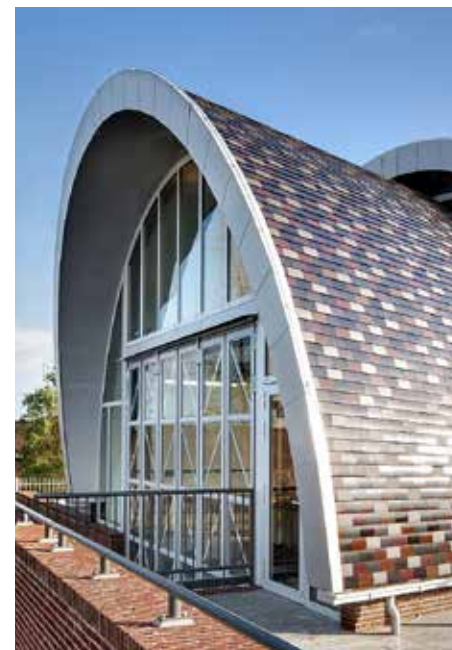
Lire plus en page 62



Couleurs sur mesure

Notre assortiment de tuiles en terre cuite est très vaste. Vous n'y trouvez pas ce que vous cherchez ou êtes à la recherche d'un modèle 'spécial'? Pas de problème, nous pouvons créer des couleurs sur mesure et selon vos souhaits.

Lire plus en page 68



Applications spéciales

Vous souhaitez un résultat final extrêmement original? Plusieurs possibilités d'application s'offrent à vous:

- Appareillage aléatoire **p. 81**
- Pose avec joints ouverts **p. 83**
- Revêtement de débords **p. 85**
- Applications intérieures **p. 87**
- Lignes verticales sobres **p. 89**
- Façades cintrées **p. 91**

The image shows a close-up, low-angle view of a building's exterior. The left side features large, rectangular terracotta tiles with a warm, orange-brown hue. The right side shows a dark, grid-like pattern, possibly a window blind or a decorative facade element, which casts shadows across the tiles. The overall lighting is warm and directional, creating strong shadows and highlights.

Tuiles en terre cuite pour la façade



Tuile Plate Plato - Rouge naturel et Ardoisé
Architectenbureau Van Derbeken bvba, Gent

Tuile Plate Plato

–

Rouge naturel 600

Ardoisé 703
(tesson foncé)



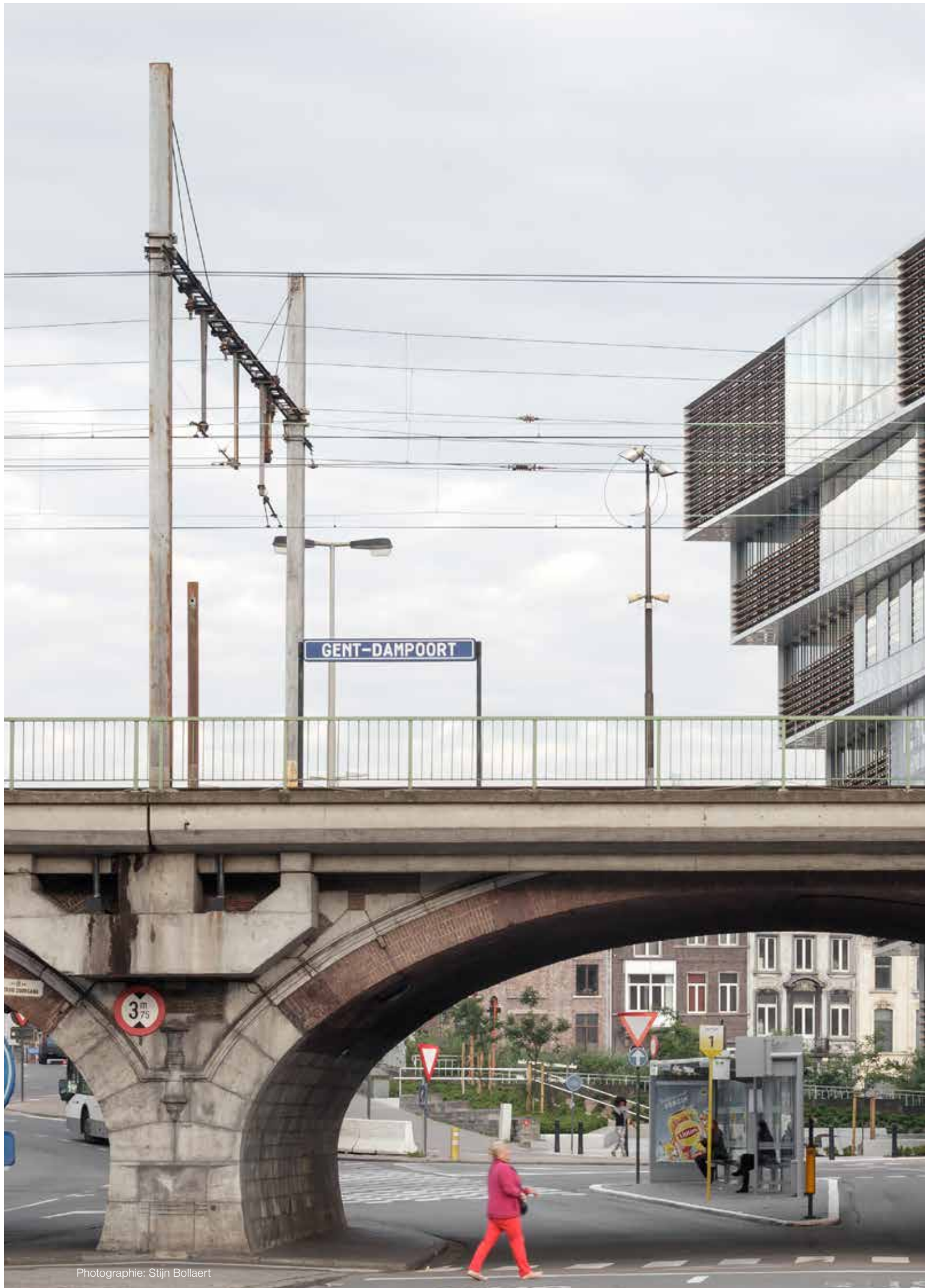
*Le bardage en tuiles
terre cuite permet une
post-isolation aisée
des murs existants*

*Optez pour une façade abordable,
énergétiquement performante et
sans ponts thermiques*



Tuile Plate Plato - Rouge naturel et Ardoisé
Architectenbureau Van Derbeken bvba, Gent





Photographie: Stijn Bollaert



ENT-ANFANGSBEREICH



3

4

3

3



Tuile Plate 301 - Mélange de Rouge naturel, Amarante, Rustique et Bleu fumé
 evr-Architecten, Gent

Tuile Plate 301

Rouge naturel 600

Amarante 848

Rustique 872

Bleu fumé 706



*La transition des couleurs
contribue à l'aspect
emblématique du bâtiment*



A close-up photograph of a roof covered in red and brown tiles. The tiles are arranged in a staggered pattern, and a dark metal ridge cap is visible in the upper left corner. The text is overlaid in the center of the image.

Tuiles en terre cuite pour le toit et la façade



Tuile Plate Aleonard Pontigny

—
Vieilli naturel 892



Tuile Plate Aleonard Pontigny - Vieilli naturel
In & Out Architecture, Piet Vermeulen, Gavere



*Les tuiles nuancées permettent
au bâtiment de s'intégrer en
douceur et avec discrétion dans
son environnement*







Datura - Mélange de 33% de Noir mat émaillé et 66% d'Ardoisé
Arch. Coldefy & Associés , FR - Lille

*Parachever le toit et la
façade avec le même
matériau confère au
bâtiment un caractère
monolithique*

Datura

–

Noir mat émaillé 744
(tesson foncé)

Ardoisé 703
(tesson foncé)



Parachever la façade et le toit avec des tuiles en terre cuite et du verre crée des bâtiments contemporains joliment intégrés dans leur environnement

Tuile Plate 301

—

Toscane 873

Amarante 848

Rustique 872



Tuile Plate 301 - Mélange de 33% de Toscane, 33% d'Amarante et 33% de Rustique
ARKS architecten, Aalter







Tuile Tempête 44

—
Rouge naturel 600



Tuile Tempête 44 - Rouge naturel
Pascal François Architects, Aalst



*La couleur rouge de la terre
cuite confère au bâtiment
un aspect naturel*

*Le motif adresse un clin-d'œil
moderne au passé*



Tuile Plate 301

—
Bleu fumé 706

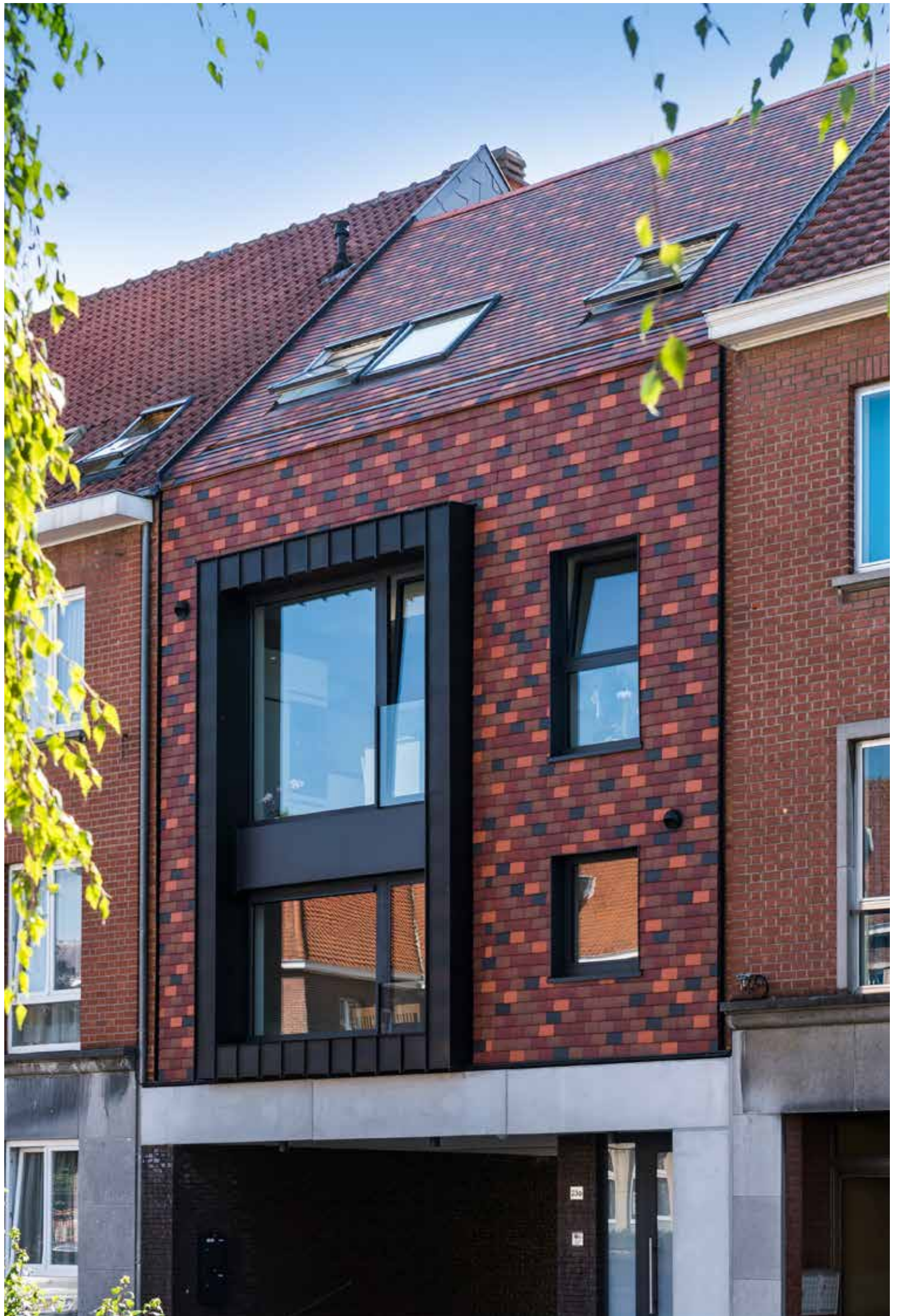


Gris ardoisé émaillé mat 705



Tuile Plate 301 - Mélange de Bleu fumé et de Gris ardoisé émaillé mat
Nero, Tim Marlier, Gent







Tuile Plate 301 - Mélange de 10% de Rouge naturel, 35% d'Amarante, 45% de Toscane et 10% de Bleu fumé
Artera Architectes, Mons

Tuile Plate 301

—

Rouge naturel 600

Amarante 848

Toscane 873

Bleu fumé 706





Tuile Tempête 44

—
Rouge naturel 600





Tuile Tempête 44 - Rouge naturel
OSAR Architects, Antwerpen

*Les tuiles membrons créent
une transition parfaite entre
la façade et le toit*



Tuile Plate Aleonard Patrimoine

—

Rouge de mars 894

Noir de vigne 885

Vert de lichen 896





Tuile Plate Esprit Patrimoine - Mélange de Rouge de mars, Noir de vigne et Vert de lichen (tout en format 16 x 27 cm)
Bontinck Architecture and Engineering, Gent

*Les détails sobres créent
un ensemble harmonieux*





Tuile Plate 301

—
Rouge naturel 600



Amarante 848



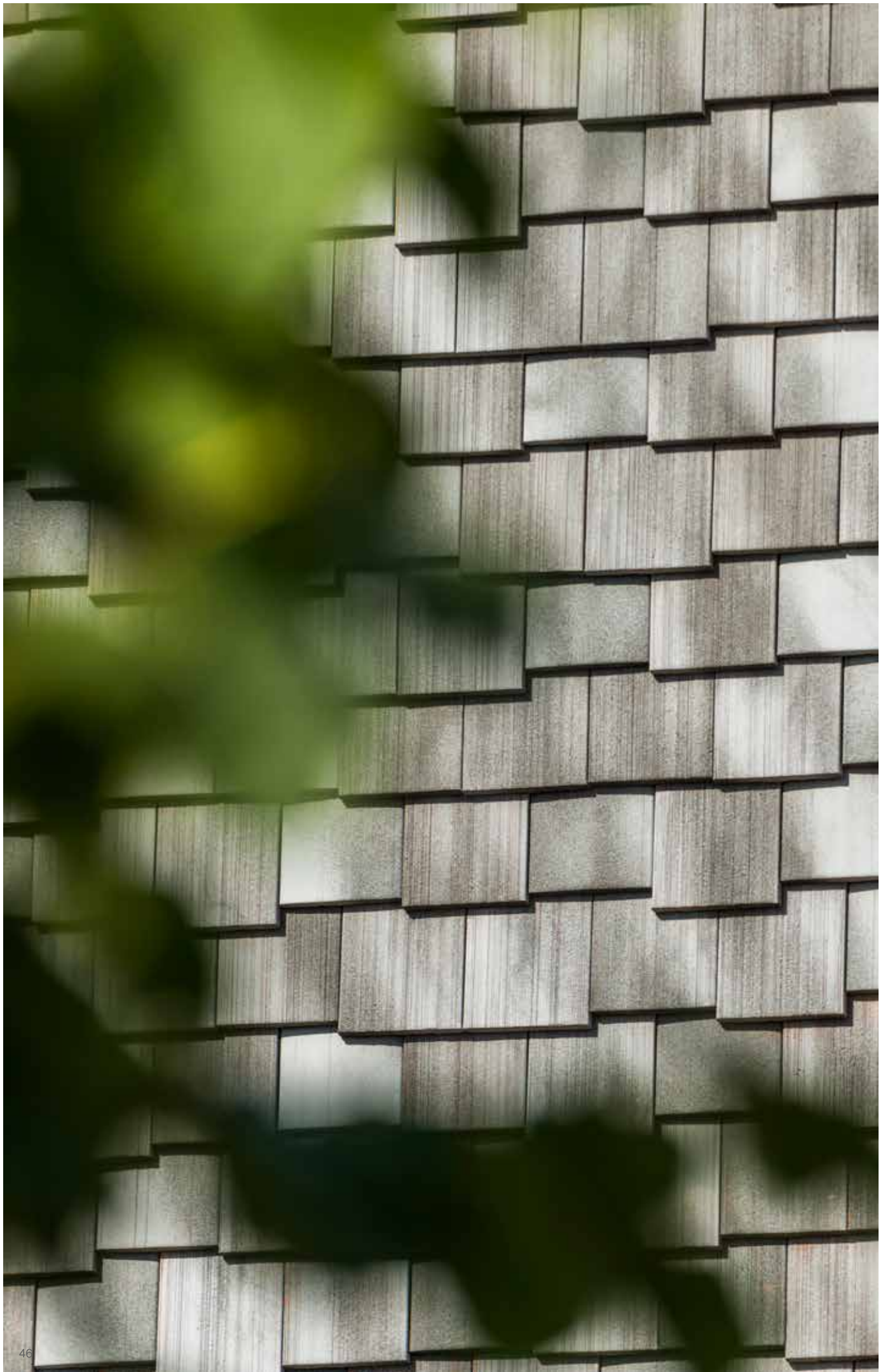
Rustique 872



Anthracite 736



Tuile Plate 301 - Mélange de 10% Rouge naturel, 30% d'Amarante, 50% de Rustique et 10% d'Anthracite
Vanden Eeckhoudt – Creyf Architectes, Bruxelles/Brussel





Tuile Plate Aspia - Mélange de 3 formats de Gris-noir nuancé

Tuile Plate Aspia

—
Gris-noir nuancé 97



40 x 19 cm

42 x 19 cm

44 x 19 cm



*Un tombeau de terre
cuite dans le paysage*





Actua 10 - Mélange de Rouge naturel, Brun et Nuagé
Claeys / Haelvoet Architecten, Kortrijk

Actua 10

-

Rouge
naturel 600

Nuagé 875

Brun 682





Tuiles en terre cuite émaillées

*Les tuiles plates émaillées créent
des façades resplendissantes*



Toit et façade: Tuile Plate 301 - Mélange de 30% de Noir émaillé, 30% de Lie-de-vin émaillé, 10% de Brun émaillé et 30% d'Anthracite
Architect Koen Deleu, Roeselare

Tuile Plate 301

—

Noir émaillé
738



Lie-de-vin émaillé
614



Brun émaillé
670



Anthracite
736





*Un subtil mélange
des couleurs
réalisé avec des
tuiles plates brillantes
et mates*

Tuile Plate 301

Lie-de-vin émaillé
614

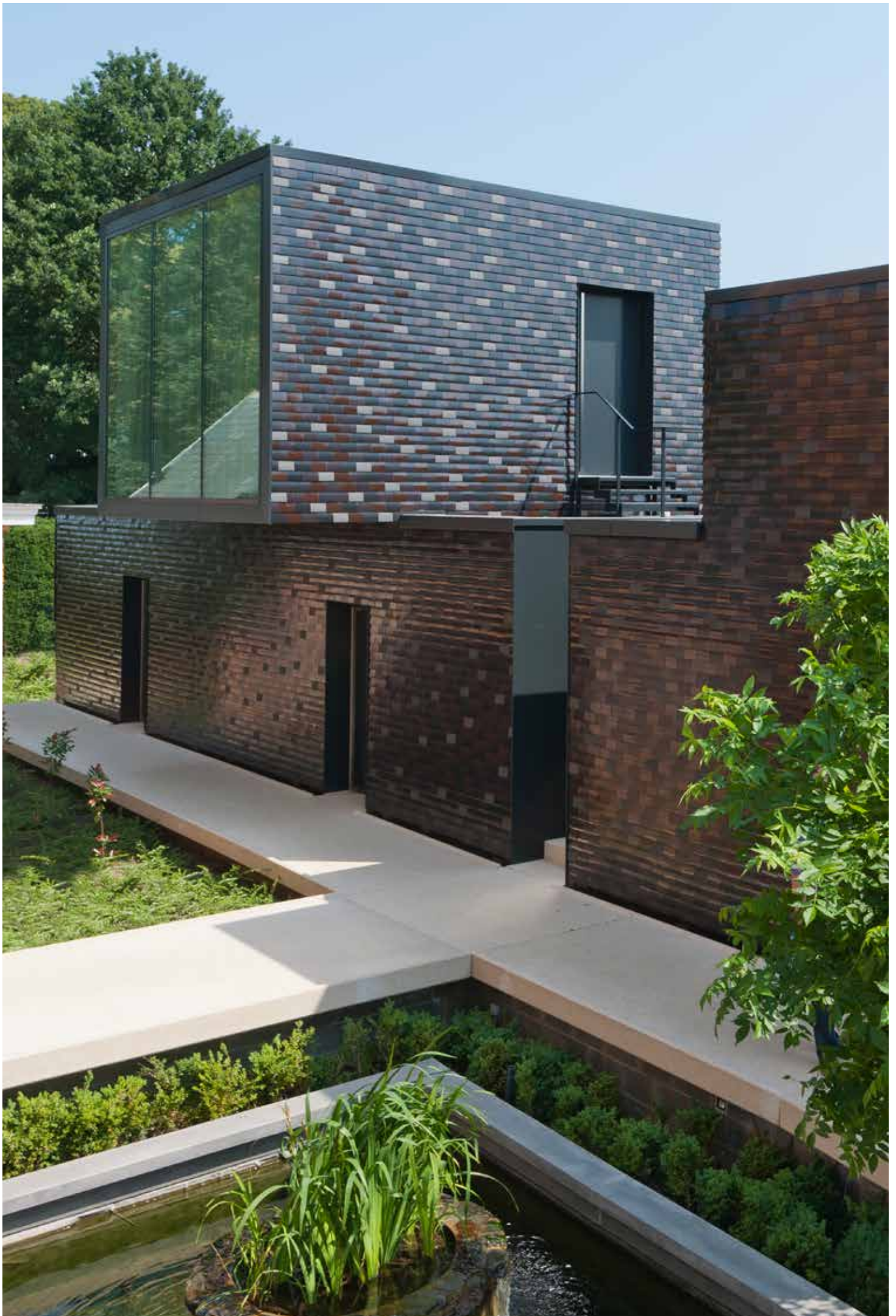
Brun émaillé
670

Bleu fumé
706

Anthracite
736



Tuile Plate 301 - Mélange de 28% de Lie-de-vin émaillé,
30% de Brun émaillé, 10% de Bleu fumé et 32% d'Anthracite
aNNo Architecten, Gent





*Composition abstraite
de grands pans de
façade brillants*



Tuile Tempête 44 - Noir émaillé
Architecten De Vylder Vinck Taillieu, Gent

Tuile Tempête 44

—

Noir émaillé 738







Tuile Plate 301 - Mélange de 2/3 d'Anthracite et 1/3 de Noir émaillé
Atelier d'architecture Bosquée, Marche



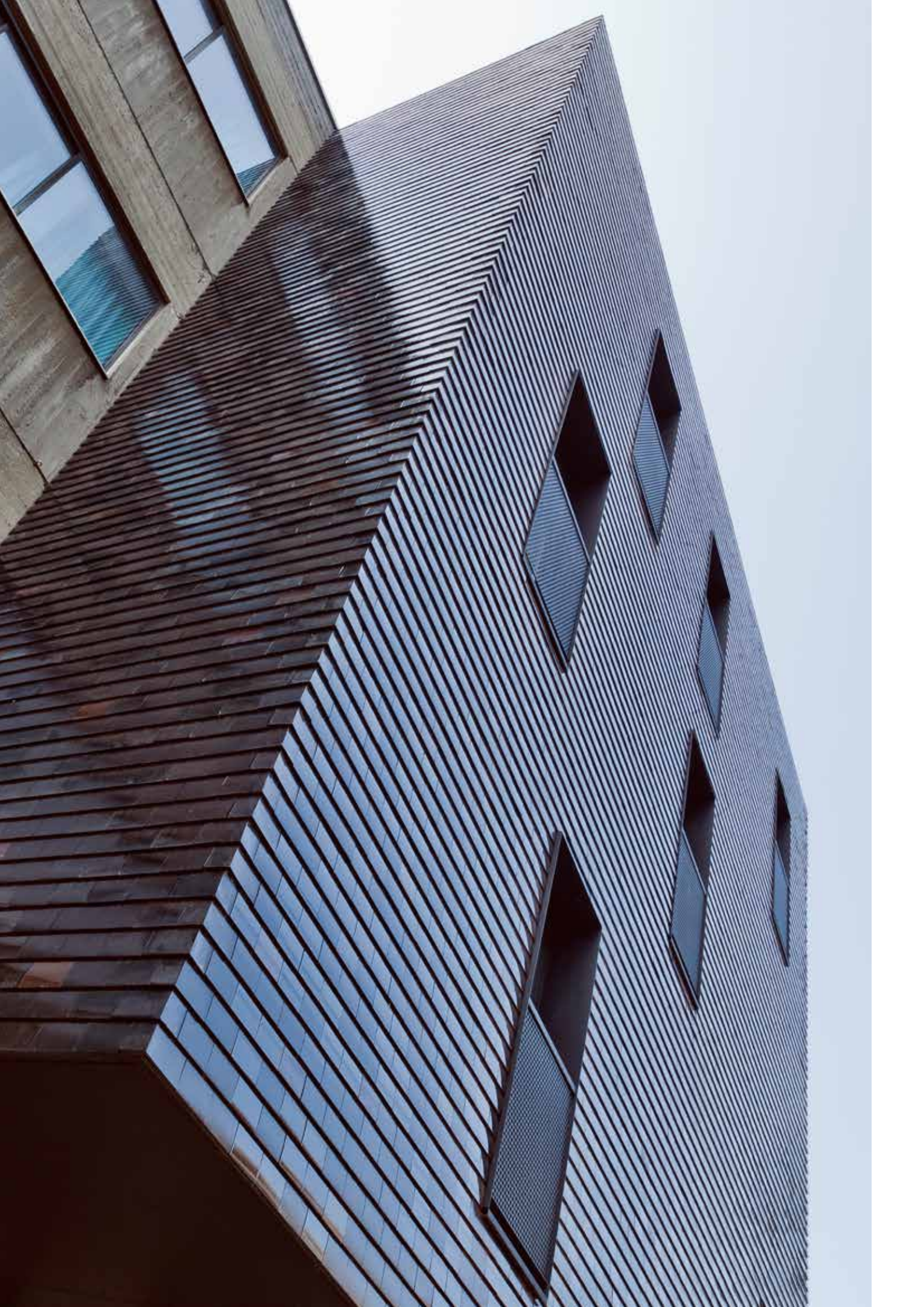
Tuile Plate 301

—

Noir émaillé
738

Anthracite
736





*Des matériaux de
façade qui brillent
par leur simplicité*



Tuile Plate 301 - Mélange de 40% de Noir émaillé, 52% d'Anthracite, 3% de Brun émaillé et 5% de Lie-de-vin émaillé
Atelier 4D, Namur

Tuile Plate 301

–

Noir émaillé
738



Anthracite
736



Brun émaillé
670



Lie-de-vin émaillé
614





Tuile Plate 301 - Mélange de 25% de Gris ardoisé émaillé mat, 20% d'Anthracite, 25% de Brun émaillé, 15% de Lie-de-vin émaillé et 15% de Noir émaillé
Architect RAU, Thomas Rau, NDL, Amsterdam

Des revêtements de façade aux formes et couleurs les plus diverses, c'est l'architecture dans toute sa liberté



Tuile Plate 301

Gris ardoisé
émaillé mat 705



Anthracite
736



Brun émaillé
670



Lie-de-vin
émaillé 614



Noir émaillé
738





**Blanc...
léger, pur et
frais**



Tuile Plate 301

–

Blanc émaillé 897







Tuile Plate 301

–
Blanc émaillé 897



*Un volume blanc
épuré aux lignes
prononcées*

Tuile Plate 301 – Blanc émaillé
arQ Architectenbureau en collaboration avec l'architecte D. Van de Velde, Sint-Niklaas





Tuile Plate 301 – Blanc émaillé contrastant avec du Noir émaillé
Fresh architectures, FR - Paris



Tuile Plate 301

—
Blanc émaillé 897



*Le blanc crée de la lumière
et de la clarté en ville*



Couleurs sur mesure

*Laissez libre cours à votre liberté architecturale,
Les tuiles en terre cuite sont disponibles dans
la couleur de votre choix*



Tuile Plate Aleonard - Aigue-marine émaillé
Holistic Architecture, Hasselt





Tuile Galbée 401 - Vert émaillé
B-architecten, Antwerpen





Tuile Plate 301 - Beige-blanc émaillé
Binst Architects, Luc Binst, Antwerpen

*Le reflet contemporain
d'un château de style
néo-Renaissance*



Grâce à leur surface lisse et non-poreuse, les tuiles en terre cuite émaillées forment la solution par excellence pour les espaces sensibles

Tuile Plate Aleonard - Emeraude émaillé
Compagnie-O architects, Gent



*La réponse parfaite à la pénurie,
au reste et au budget*



Tuile Plate Plato - Blanc émaillé
ebtca multiprofessionele architectenvenootschap, Zaventem



Osez combiner des tuiles en terre cuite de couleurs différentes, vous obtiendrez une façade unique

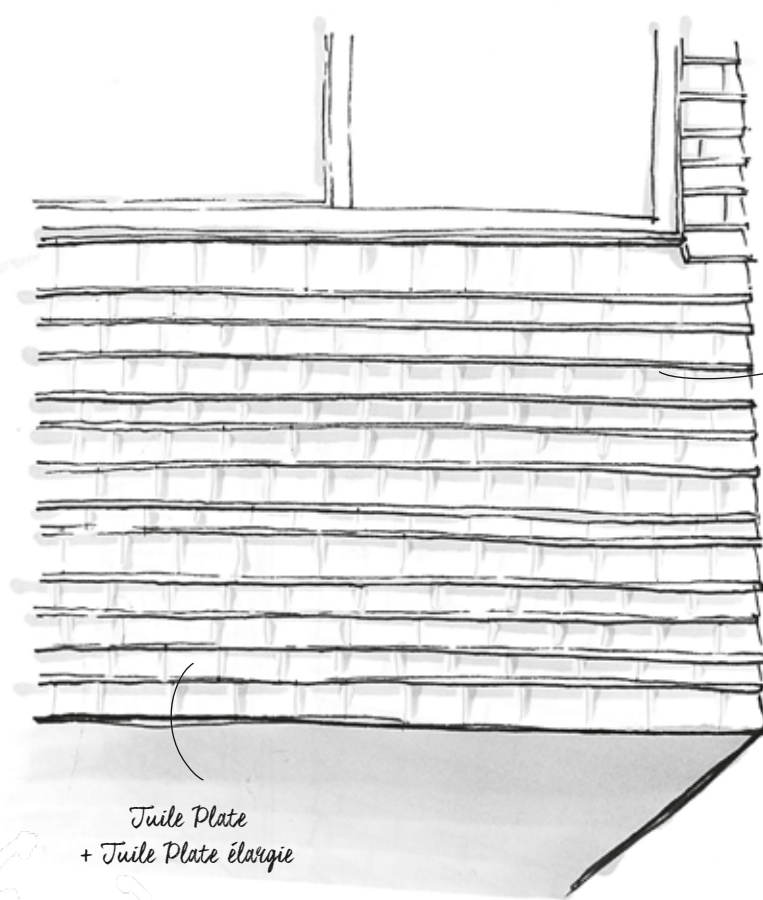


Tuile ondulée – Mélange de variétés de Vert émaillé
Import Export Architecture, Antwerpen





Applications spéciales



*Pureau variable
de 7 cm à 13 cm*

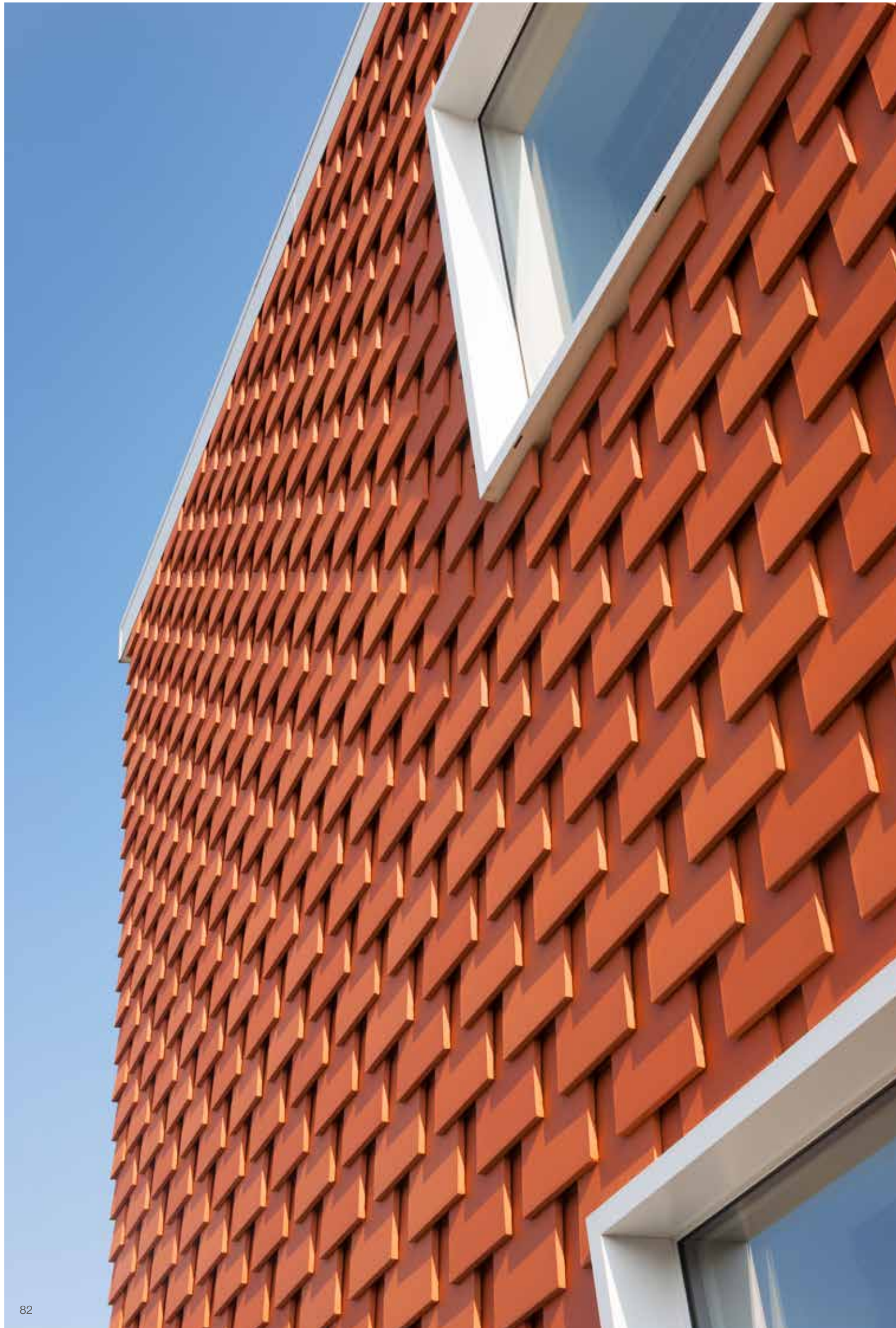
Appareillage aléatoire

En posant des tuiles plates à pureau variable et en alternant des tuiles plates avec des tuiles plates élargies, on obtient un appareillage aléatoire vivant. L'aspect ligné devient ainsi moins prononcé, mais le caractère horizontal du bâtiment reste conservé.

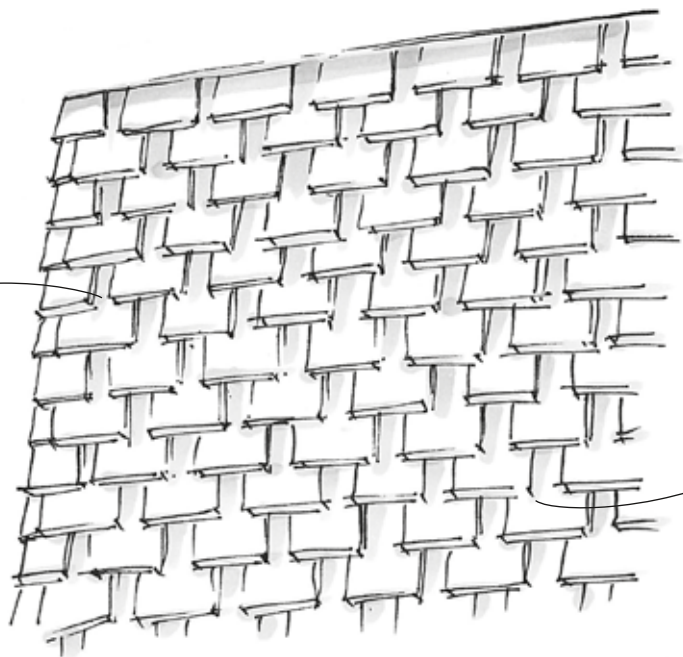
*Tuile Plate
+ Tuile Plate élargie*



Tuile Plate 301 – Blanc émaillé
DLW architectes, FR - Nantes



Joint ouvert à 1/3



Tuile Plate Plato; 20,3 pièces/m²



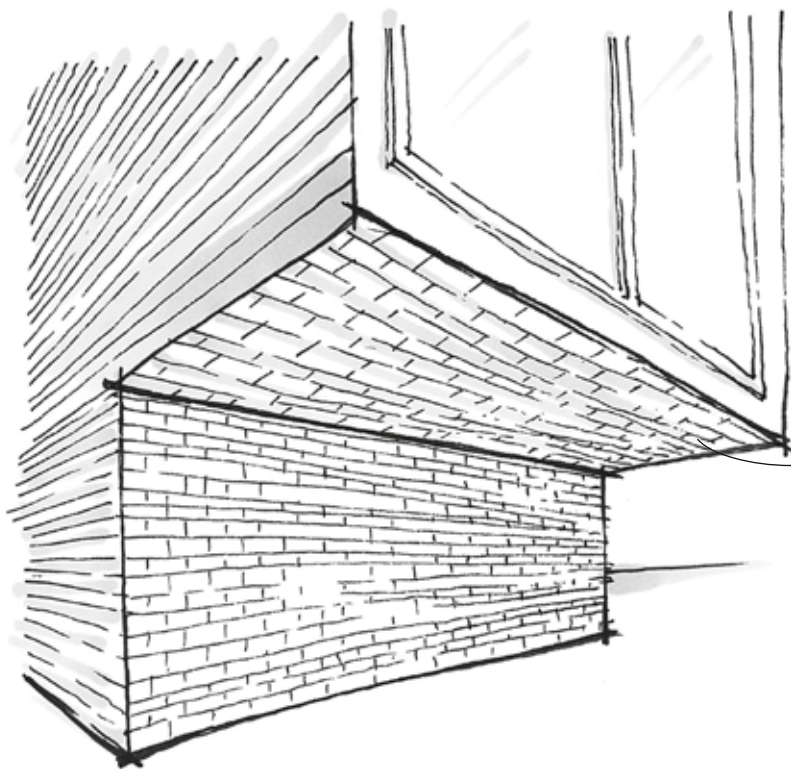
Pose avec joints ouverts

—
Décaler latéralement les tuiles plates permet de créer un appareillage à joints ouverts.

Tuile Plate Plato - Rouge naturel
Hatik architecten, Mechelen



Tuile Plate 301 - Mélange de 28% de Lie-de-vin émaillé, 30% de Brun émaillé, 10% de Bleu fumé et 32% d'Anthracite
aNNo Architecten, Gent



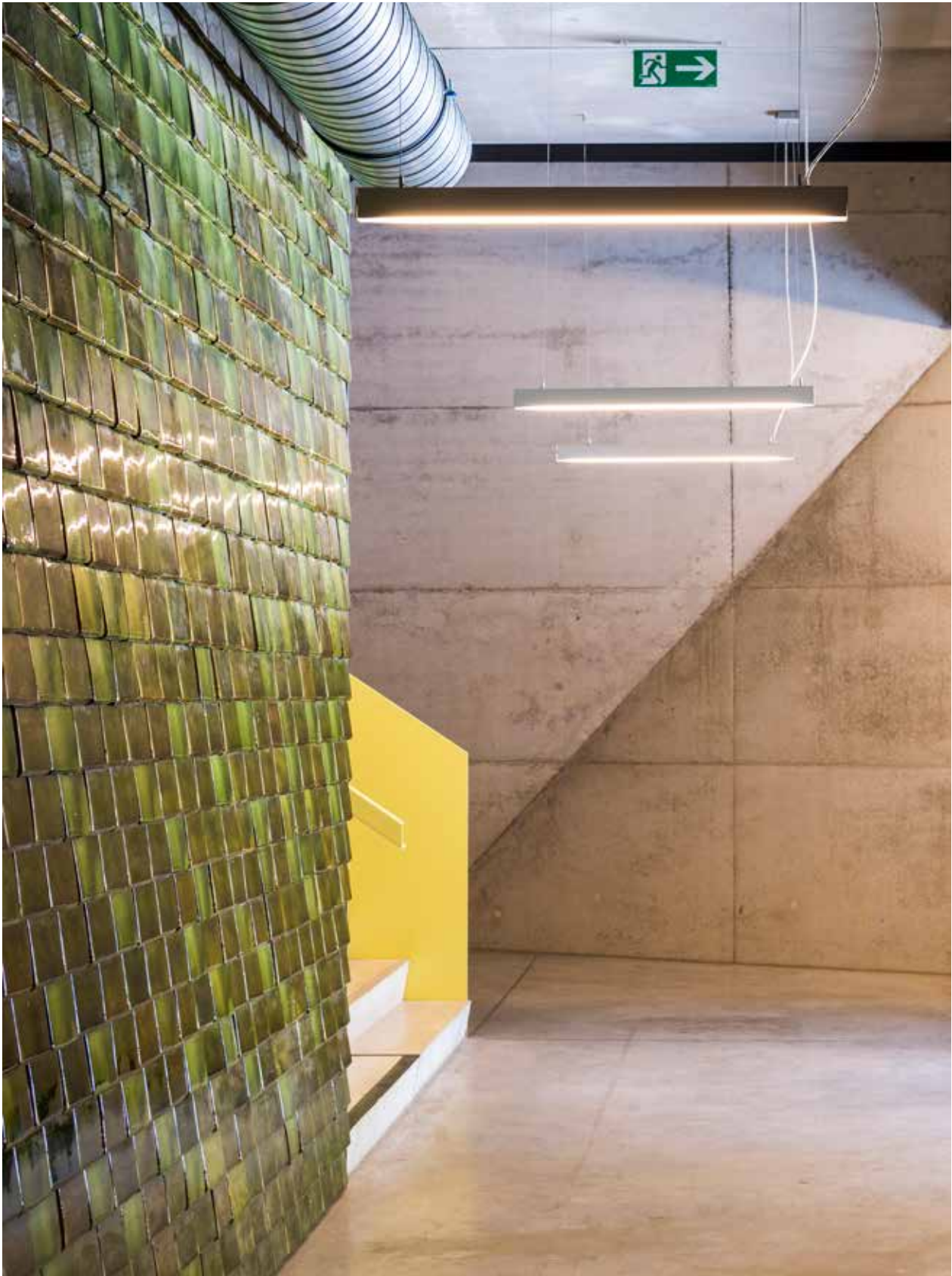
*Fixation avec
des crochets spéciaux*

Revêtement de débords

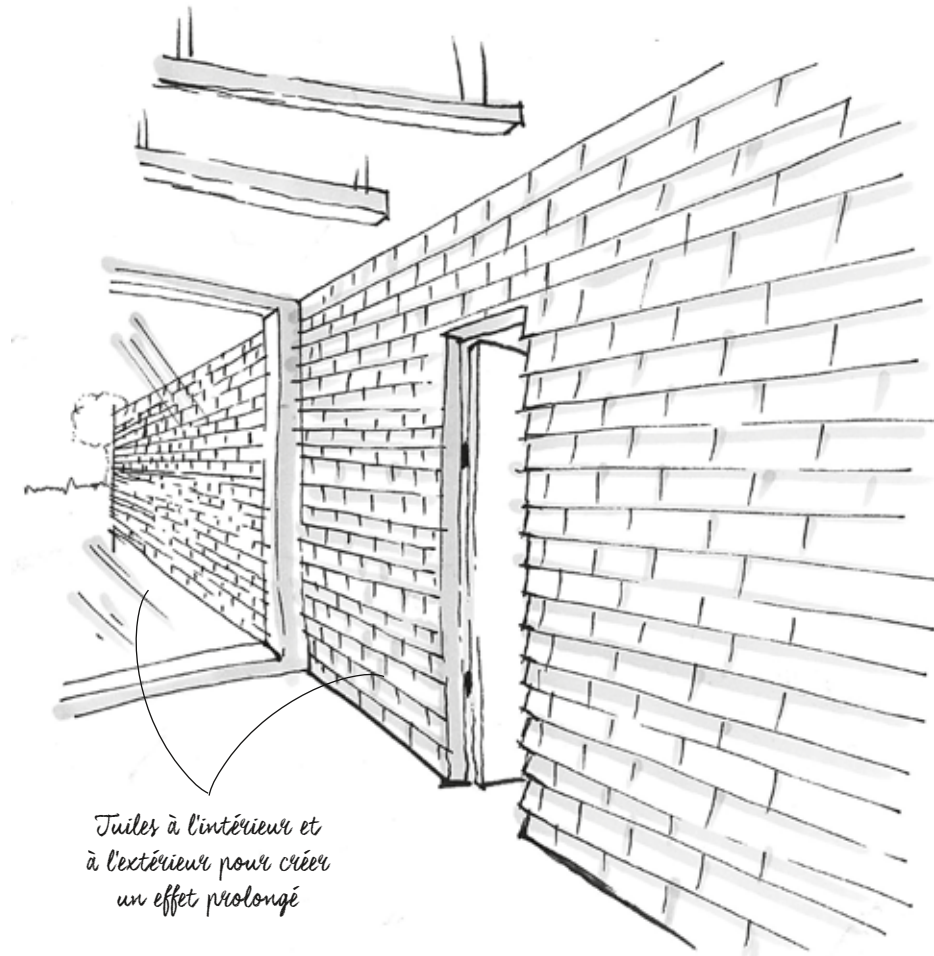
—
Pour revêtir de tuiles la face inférieure des parties saillantes, utilisez 2 vis en inox et 1 crochet spécial (par tuile).



Tuile Plate 301 - Mélange de 52% d'Anthracite, 40% de Noir émaillé, 4% de Lie-de-vin émaillé, 4% de Brun émaillé
Architecte: ARKS Architecten, Aalter



Tuile Plate Aleonard - Emeraude émailé
Compagnie-O architects, Gent



Tuile Tempête 44 - Rouge naturel
OSAR Architects, Antwerpen

Applications intérieures

En intégrant des tuiles en terre cuite dans les intérieurs, vous créez des accents surprenants. En outre, en prolongeant les tuiles de l'intérieur vers l'extérieur, cet effet sera prolongé.



Tuile Plate 301 - Mélange d'Amarante, de Brun émaillé, de Lie-de-vin émaillé et de Gris ardoisé émaillé mat
DLW architectes, FR - Nantes

2 x Tuile Plate 301 élargie

3 x Tuile Plate 301

Profilé aluminium,
d'axe en axe: 510 mm

Lignes verticales sobres

Dans les profilés alu pliés sur mesure alternent des rangées de tuiles plates et tuiles plates élargies de teinte Amarante, Brun émaillé, Lie-de-vin émaillé et Gris ardoisé émaillé mat. Créant ainsi une dynamique entre le jeu de lignes verticales et le jeu de couleurs horizontales.





Tuile Plate 301 - Mélange de 6 teintes
Architecte Violeta Beigienė & Vydė Vaicenonytė

Façades cintrées

Les tuiles en terre cuite sont parfaitement appropriées pour un parachèvement esthétique et durable des façades cintrées. Les éléments de petite taille permettent de réaliser pratiquement toutes les formes organiques.



Tuile Plate 301 - Mélange d'Anthracite, Lie-de-vin émaillé, Bleu fumé, Noir émaillé et Brun émaillé
Oostinde Architecten BNA BNI, Amstelveen & Buro Van der Goes, NI



Tuile Plate 301 - Rouge naturel
Arch. F. Grimmelprez, Blankenberge





Tuile Plate 301 - Mélange de 25% de Gris ardoisé émaillé mat, 25% de Brun émaillé, 20% d'Anthracite, 15% de Noir émaillé, 15% de Lie-de-vin émaillé
Architect RAU, Thomas Rau, NDL, Amsterdam



Tuile Tempête 44 - Noir émaillé
Architecten De Vylder Vinck Taillieu, Gent

En raison de sa forme et de son pureau, la tuile aura un impact sur le rayon minimum à réaliser. Koramic a déterminé ce rayon minimum pour les modèles de son assortiment.

BARDAGE – RAYON MINIMUM DES FAÇADES CINTRÉES

Modèle de tuile	Rayon min. en largeur	Rayon min. en hauteur	Remarques relatives au lattage minimal
	R ≥ (m) *	R ≥ (m)	
			
Tuile Plate 301	1,25	1,25	
Tuile Plate Rustica	1,25	1,25	
Tuile Plate Aleonard Pontigny	1,50	1,25	
Tuile Plate Aleonard Esprit Patrimoine	1,50	1,25	
Tuile Plate Keymer Goxhill	1,50	1,50	
Tuile Plate Keymer Shire	1,50	1,50	
Tuile Tempête 44	2,20	3,50	
Tuile Plate Aspia	2,20	8,00	
Standard	2,50	5,00	
Vauban	2,50	3,50	
OVH Klassiek	2,50	5,00	
Mega	2,50	8,00	Lattage ≥ 365 mm
Datura	3,00	5,00	
Actua 10	3,00	8,00	Lattage ≥ 340 mm
Tuile Tempête 993	3,50	–	
Tuile Galbée 401	3,50	3,50	
Panne	5,00	4,00	
Vieille Tuile Pottelberg 451	5,00	5,00	
Jura Nova	5,00	5,00	Lattage ≥ 365 mm
Alegra 10 TE et Alegra 10 SE	5,00	7,00	Lattage ≥ 360mm
VHV Klassiek et VHV Vario	7,00	5,00	
Tuile Plate Elfino	8,00	–	
Tuile Plate Plato	8,00	4,50	

* En utilisant des demi-tuiles ou tuiles 3/4, vous pourrez encore réduire le rayon en largeur.

Infos techniques



Fixation

Une nécessité essentielle

Dans de nombreux cas, l'ancrage ou la fixation mécanique s'avèrera essentiel. Nous sommes en effet confrontés de plus en plus souvent à des tempêtes ou à des vents forts. On pense souvent, à tort, que les tuiles sont en mesure elles-mêmes d'absorber ces forces naturelles. Selon la NIT 240 du CSTC, chaque tuile utilisée comme revêtement de façade doit être fixée obligatoirement deux fois.

FIXATION - Revêtement de façade avec des tuiles

MODÈLE DE TUILE OU ACCESSOIRE	H ≤ 25 m	Crochet latéral en inox	Vis en inox avec rondelle 4,5 x 35 mm 4,5 x 45 mm 4,5 x 60 mm
Tuiles plates	H ≤ 25 m	1 x	2 x
Tuiles à emboîtements	H < 25 m	1 x	1 x

- Obligation d'utilisation

Pour une hauteur de bâtiment = 25m : les tuiles dans la zone d'un mètre sous le bord supérieur
1 x crochet de tuile latéral
+
2 x vis en inox

Composition de la structure & fonctions du revêtement de façade

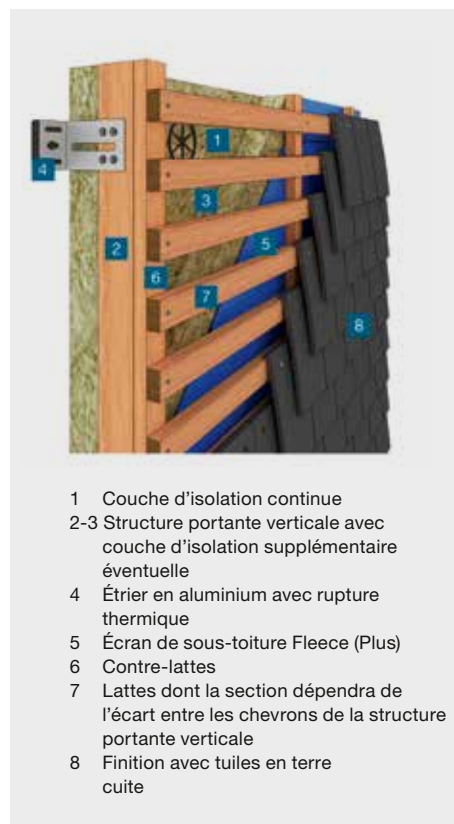
Il est extrêmement important que la structure portante en bois ou en aluminium soit correctement ancrée au support sous-jacent. Celui-ci sera généralement constitué de briques en terre cuite – perforées ou non –, de blocs de béton ou d'une ossature bois. Des sociétés spécialisées pourront prodiguer les conseils appropriés en matière d'ancrage pour n'importe quelle réalisation.

Structure portante en cas d'isolation souple

En cas d'isolation souple en couche continue, vous pourrez utiliser un étrier en aluminium auquel pourra être fixée la structure portante en bois verticale (minimum 50 x 50 mm). L'espace entre les chevrons de cette structure portante verticale pourra également être utilisé pour isoler davantage.

Appliquez ensuite un écran de sous-toiture Koramic Fleece (Plus) pour éviter l'affaissement de l'isolation, pour protéger l'isolation contre l'eau qui pourrait éventuellement s'infiltrer entre les tuiles et pour protéger l'isolation des courants d'air afin que toutes ses performances thermiques puissent s'exprimer.

Sur cette structure portante seront ensuite posés des contre-lattes d'une épaisseur minimale de 15 mm et des lattes dont la section dépendra de l'écart entre les chevrons de la structure portante en bois verticale et du type de tuile choisi. Pour éviter autant que possible les contacts avec la paroi intérieure du mur creux, vous pourrez appliquer entre l'étrier et cette dernière un panneau de remplissage qui fera office de rupture thermique. La structure portante en bois verticale pourra aussi être remplacée par des profilés aluminium verticaux.



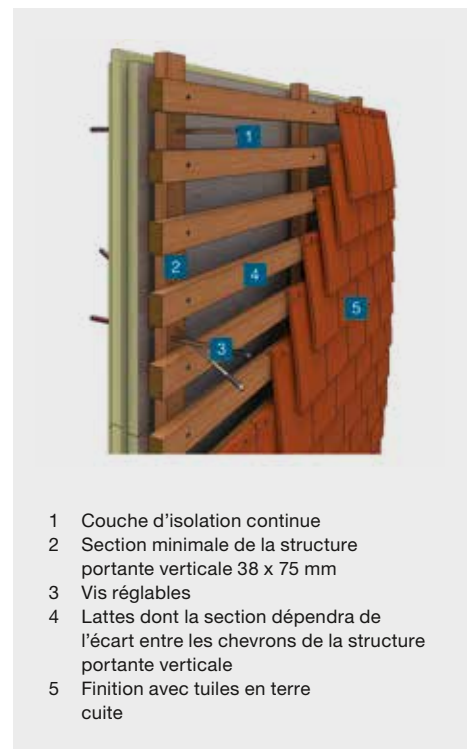
Structure portante en cas d'isolation rigide

Si vous souhaitez appliquer une isolation rigide en couche continue, vous pourrez utiliser des vis réglables spécifiques. Ces vis ont été spécialement développées pour appliquer une structure portante en bois autoportante après avoir posé le bouclier isolant continu. On commencera par appliquer les vis horizontales pour une fixation de base de la structure portante verticale. Cela permettra d'aligner très rapidement et simplement la façade. On appliquera ensuite des vis inclinées sous un angle de 30° afin d'assurer la stabilité finale de la structure.

SECTION MINIMUM DES LATTES POUR LES BARDAGES AVEC TUILES EN TERRE CUITE

Écart entre les chevrons de la structure portante verticale (d'axe en axe)	Section minimum des lattes
400 mm	24 x 32 mm
500 mm	32 x 32 mm
600 mm	32 x 36 mm

Source: NIT 240 - CSTC





Nos showrooms

Laissez-nous vous aider

Vous souhaitez davantage d'informations? Visitez assurément un de nos showrooms! Nos experts vous y guideront parmi un assortiment de pas moins de 600 briques de parement, tuiles et pavés en terre cuite. Vous recevrez des réponses étayées à toutes vos questions, ferez le plein de connaissances utiles en matière de construction et pourrez, via les 'Combinators' pratiques, créer vous-même des combinaisons de tuiles, briques, joints et profilés de châssis. Vous avez fait votre choix? N'hésitez pas à emporter vos échantillons préférés!

Showroom Courtrai

Kapel ter Bede 88
8500 Kortrijk
Tél.: 056 24 95 88

Showroom Londerzeel

A12 - Koning Leopoldlaan 1
2870 Breendonk
Tél.: 052 31 10 10

Heures d'ouverture:

- *Lundi, mardi et jeudi de 9h à 18h*
- *Mercredi et vendredi de 9h à 19h*
- *Samedi de 9h à 16h30*

Consultez notre site www.wienerberger.be/fr/showrooms pour les dernières informations relatives aux heures d'ouverture et de la prise de rendez-vous.

Wienerberger sa
Kapel ter Bede 121
8500 Kortrijk
www.wienerberger.be

Info
T 056 24 96 38
info@wienerberger.be

Conseil technique
T 056 24 96 27
technicalinfo@wienerberger.com



04/2021

Ce document n'est pas contractuel. Les couleurs qui figurent dans cette brochure reproduisent les teintes naturelles de nos matériaux céramiques aussi fidèlement que les techniques d'impression le permettent. Wienerberger nv/sa se réserve le droit de modifier son assortiment et les données techniques. Les matériaux en terre cuite peuvent présenter une légère différence de teinte d'une fabrication à l'autre. Les échantillons que nous distribuons dans nos showrooms datent toujours de fabrications précédentes et ne sont donnés qu'à titre indicatif en ce qui concerne les teintes. Ils n'ont par conséquent aucune valeur contractuelle. Pour tout complément d'information sur nos produits et leurs propriétés, surfez sur www.wienerberger.be

