

## Accessoires techniques

Sous-faîtières de ventilation - Ventilation de pied de versant  
Fixation - Remplaçants du plomb - Divers



SCANNEZ POUR LES DERNIÈRES INFOS

  
**Wienerberger**

# Ventilation - sous-faîtières de ventilation

---

Une habitation mal ventilée entraînera des accumulations d'humidité. Ce qui portera atteinte non seulement aux matériaux, mais aussi et surtout à votre santé. L'espace entre la sous-toiture et la couverture de toit en terre cuite devra également être correctement ventilée. Koramic vous offre des solutions à cet effet avec sa gamme d'accessoires techniques, et ce tant pour le faîtage et les arêtières que pour le pied de versant de toit.

Tous ces produits ont été conçus spécifiquement et ont été testés de manière à ce que la ventilation de votre toiture reste garantie. C'est pourquoi utiliser des sous-faîtières de ventilation en association avec nos tuiles en terre cuite Koramic revêt la plus haute importance.

De plus, ces sous-faîtières permettront également d'empêcher toute pénétration de nuisibles ainsi que toute infiltration de pluie battante ou de neige poudreuse dans la structure de votre toit.

**Sur base de la norme EN1304, Koramic garantit la résistance au gel des tuiles produites par ses soins pour une période de 30 ans. Cette garantie exceptionnellement longue et étendue couvre la livraison gratuite ainsi que les coûts de pose des tuiles à remplacer.**

Pour bénéficier de cette garantie de 30 ans sur les tuiles en terre cuite Koramic, les prescriptions de pose de Koramic doivent être correctement respectées, et en particulier les règles suivantes:

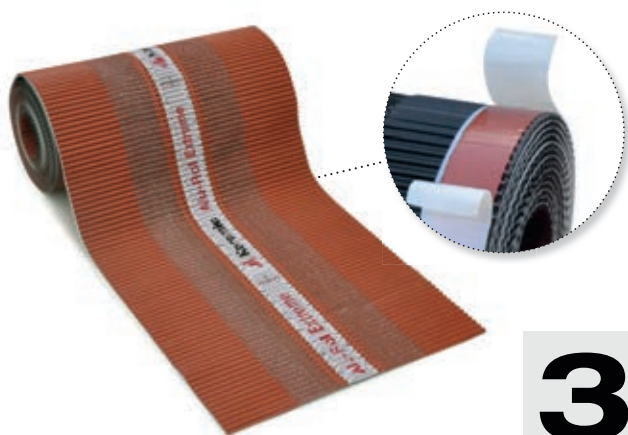
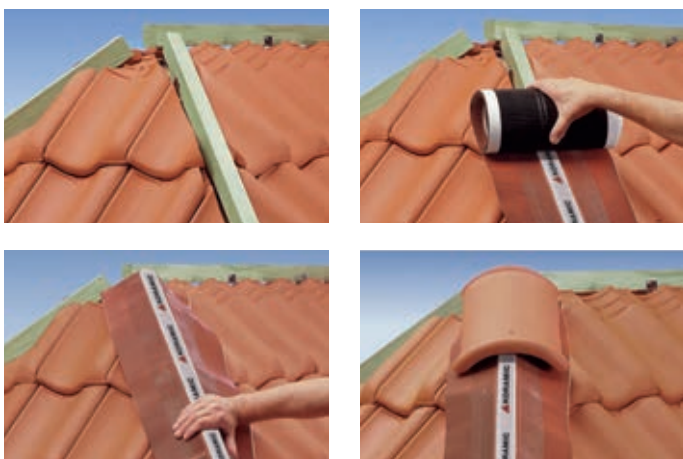
- La sous-toiture doit avoir été placée correctement.
- Les tuiles doivent avoir été posées sur une double structure de lattes et contre-lattes.
- Les lattes devant permettre la circulation de l'air doivent présenter une épaisseur minimale de 15 mm.
- L'entrée d'air doit être suffisante. Soit par une ouverture continue de 15 mm, soit par l'utilisation d'une latte de ventilation de pied de versant, soit par l'installation d'un nombre suffisant de tuiles de ventilation.
- La sortie d'air doit être suffisante. **À cet effet seront utilisées des sous-faîtières de ventilation Koramic.**

En cas de faîtières maçonnées, il faudra installer suffisamment de tuiles de ventilation.

En cas de bardage, il faudra prévoir une sortie d'air continue de 15 mm.

## Alu-Rol Extreme

Alu-Rol Extreme est **une sous-faîtière de ventilation** à microperforations uniques, se composant d'un rouleau d'aluminium finement ondulé revêtu d'acrylique et qui s'applique tant sous les faîtières que sous les arêtiers. Cette sous-faîtière de ventilation est également munie au dos d'**une bande adhésive innovante qui permet également de l'utiliser sur des tuiles humides et froides**. Alu-Rol Extreme constitue la solution idéale pour les couvreurs qui recherchent un poids plume et un aspect robuste, et qui ne veulent plus être dépendants des conditions climatiques.



### Caractéristiques

- Matériau: aluminium à part entière sur les deux faces, recouvert d'un revêtement acrylique haut de gamme
- Couleurs: rouge, brun, noir (210mm) et gris clair (210 mm et 280 mm)
- Largeurs: 210, 280 et 320 mm
- Longueur utile: 5 mètres
- Passage:  $\pm 252 \text{ cm}^2/\text{mc}$  (DIN4108)

### Atouts

- 100% aluminium
- Grande section ventilante garantie
- Grande bande adhésive large pour une bonne adhérence à la surface de la tuile
- Bande adhésive innovante permettant également une utilisation sur tuiles humides et froides
- Une adhérence initiale du butyle plus élevée, également sur support sec
- Facteur d'élasticité élevé de la bavette d'aluminium (> 30%)
- Munie en son centre de lignes de pliage permettant un positionnement aisé sur la latte faîtière ou d'arêtier
- Microperforations uniques assurant l'étanchéité à la pluie battante et à la neige poudreuse
- Revêtement résistant aux UV

### Pose

Le support doit avoir été dégraissé et dépoussiéré. La température minimum de la surface des tuiles peut être de  $-5^{\circ}\text{C}$ , mais la surface doit être exempte de glace.

1. On commence toujours par installer un support contre lequel les tuiles seront fixées de manière affleurante.
2. Alu-Rol Extreme se déroule sur la latte faîtière ou d'arêtier et se fixe au moyen de quelques clous à tête plate, agrafes ou vis. Respectez toujours un chevauchement de 50 mm entre 2 rouleaux.
3. La bavette d'aluminium profilée sera comprimée fortement et uniformément, au moyen d'un rouleau ou non, au profil des tuiles en terre cuite des deux côtés du support afin d'obtenir une bonne adhérence de la bande adhésive à la surface.
4. Par-dessus la sous-faîtière en aluminium, les arêtiers ou faîtières seront posés en contact avec les tuiles et fixés au moyen d'une vis en inox avec rondelle et anneau en néoprène (4,5 x 80 mm) et/ou un crochet pour faîtière spécifique en aluminium.

**30**

ans de  
garantie sur  
la résistance  
au gel

**20**

ans de  
garantie sur  
le système  
de toiture

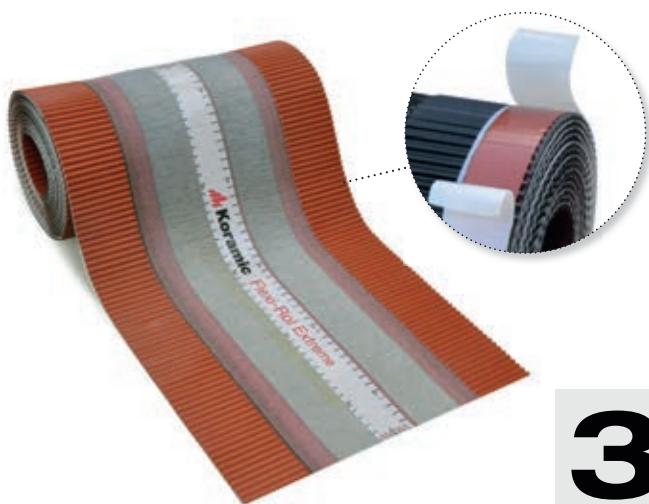
Utilisez des sous-faîtières de ventilation Koramic - Remplacement inclus



# Ventilation - sous-faîtières de ventilation

## Flexi-Rol Extreme

Flexi-Rol Extreme est **une sous-faîtière de ventilation** se composant d'un fin tissu perméable à l'air, pourvu des deux côtés d'une bavette en aluminium revêtue d'acrylique. Cette sous-faîtière de ventilation est également munie au dos d'**une bande adhésive innovante qui permet également de l'utiliser sur des tuiles humides et froides**. Par sa souplesse, le fin tissu permet d'adapter simplement la largeur de la sous-faîtière à la faîtière ou à l'arêtier sus-posés.



### Caractéristiques

- Matériau: tissu perméable à l'air pourvu des deux côtés de bavettes en aluminium
- Couleurs: rouge, noir et brun
- Largeurs: 320 mm
- Longueur utile: 5 mètres
- Passage:  $\pm 178 \text{ cm}^2/\text{mc}$  (DIN4108) en cas d'utilisation de la largeur totale
- Raccord entre le tissu et la bavette d'aluminium par collage

### Atouts

- Grande section ventilante garantie
- Grande bande adhésive large pour une bonne adhérence à la surface de la tuile
- Bande adhésive innovante permettant également une utilisation sur tuiles humides et froides
- Facteur d'élasticité élevé de la bavette d'aluminium ( $> 30\%$ )
- Une adhérence initiale du butyle plus élevée, également sur support sec.
- Largeur facilement adaptable
- Adhérence durable entre la bavette d'aluminium et le tissu par collage
- Étanche à la pluie battante et à la neige poudreuse (testé selon DIN 4180 3<sup>ème</sup> partie)
- Revêtement résistant aux UV

### Pose

Le support doit avoir été dégraissé et dépolvé. La température minimum de la surface des tuiles peut être de  $-5^\circ\text{C}$ , mais la surface doit être exempte de glace.

1. On commence toujours par installer un support contre lequel les tuiles seront fixées de manière affleurante.
2. Flexi-Rol Extreme se déroule sur la latte faîtière ou d'arêtier et se fixe au moyen de quelques clous à tête plate, agrafes ou vis. Respectez toujours un chevauchement de 50 mm entre 2 rouleaux.
3. La bavette d'aluminium profilée sera comprimée fortement et uniformément, au moyen d'un rouleau ou non, au profil des tuiles en terre cuite des deux côtés du support afin d'obtenir une bonne adhérence de la bande adhésive à la surface.
4. Par-dessus la sous-faîtière en aluminium, les arêtiers ou faîtières seront posés en contact avec les tuiles et fixés au moyen d'une vis en inox avec rondelle et anneau en néoprène (4,5 x 80 mm) et/ou un crochet pour faîtière spécifique en aluminium.

**30**

ans de  
garantie sur  
la résistance  
au gel

**20**

ans de  
garantie sur  
le système  
de toiture

## Grafi-Rol

Grafi-Rol est **une sous-faîtière de ventilation** à microperforations uniques, se composant d'un plomb finement ondulé, revêtu d'acrylique des deux côtés. Celle-ci s'utilise à la fois sous les faîtières et les arêtiers. Grafi-Rol forme la solution idéale pour les tuiles à ondulation forte. De par sa composition, Grafi-Rol ne nécessite pas de bandes adhésives et **peut donc être appliqué par tous les temps ainsi que sur les supports poussiéreux.**

### Caractéristiques

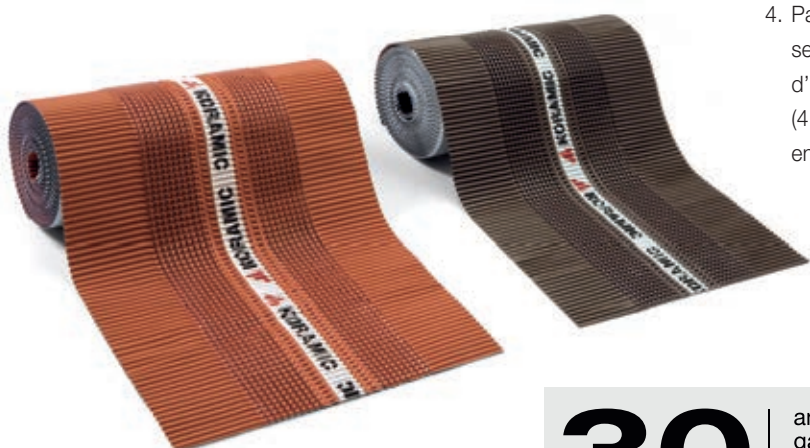
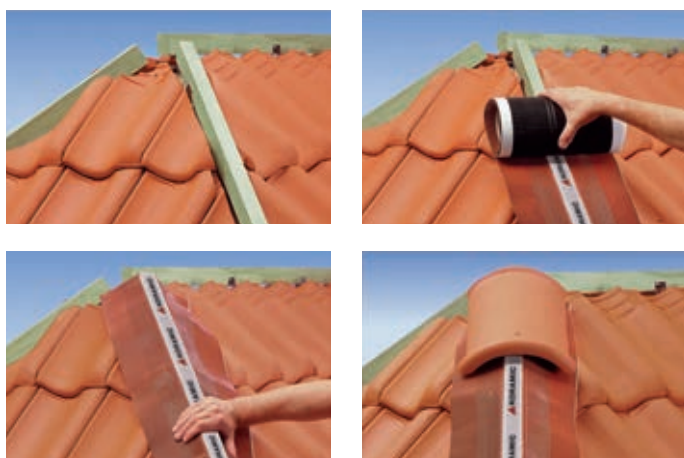
- Matériau: plomb recouvert d'un revêtement acrylique haut de gamme des deux côtés
- Couleurs: rouge et brun; peut s'utiliser des deux côtés
- Largeurs: 280 et 320 mm
- Longueur utile: 5 mètres
- Passage:  $\pm 352 \text{ cm}^2/\text{mc}$  (DIN4108) en cas d'utilisation de la largeur totale

### Atouts

- Grande section ventilante garantie
- Ne nécessite pas de bandes adhésives grâce au poids plus élevé du matériau utilisé
- Pose indépendante des conditions climatiques
- Le support peut être poussiéreux ou souillé
- S'utilise des deux côtés
- Facteur d'élasticité élevé de la bavette de plomb (> 30%)
- Étanche à la pluie battante et à la neige poudreuse (testé selon DIN 4180 3<sup>ème</sup> partie)
- 100% recyclable
- Revêtement résistant aux UV qui évite également le lessivage du plomb

### Pose

1. On commence toujours par installer un support contre lequel les tuiles seront fixées de manière affleurante.
2. Grafi-Rol se déroule sur la latte faîtière ou d'arêtier et se fixe au moyen de quelques clous à tête plate, agrafes ou vis. Respectez toujours un chevauchement de 50 mm entre 2 rouleaux.
3. La bavette de plomb profilée des deux côtés du support sera comprimée fortement et uniformément, au moyen d'un rouleau ou non, au profil des tuiles en terre cuite afin de garantir un contact intégral entre le matériau et la tuile.
4. Par-dessus la sous-faîtière en plomb, les arêtiers ou faîtières seront posés en contact avec les tuiles et fixés au moyen d'une vis en inox avec rondelle et anneau en néoprène (4,5 x 80 mm) et/ou un crochet pour faîtière spécifique en aluminium.



**30** 

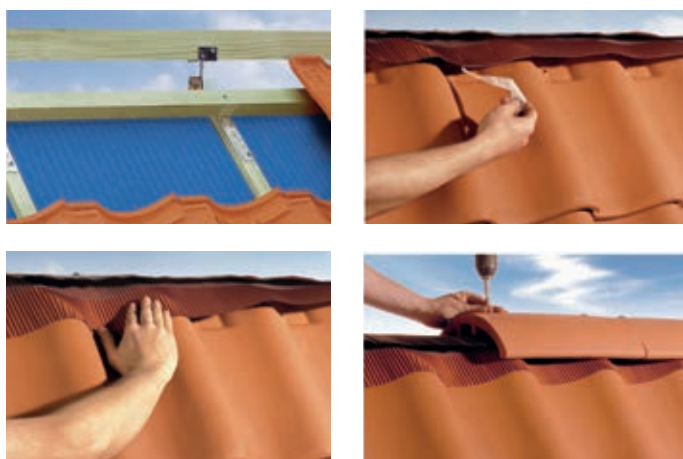
ans de  
garantie sur  
la résistance  
au gel

**20** 

ans de  
garantie sur  
le système  
de toiture

## Quick-Fix Extreme

Quick-Fix Extreme constitue **la solution pour poser à sec les faîtières et arêtiers sans emboîtements**. Fini, donc, d'utiliser du mortier sur le toit! Quick-Fix Extreme se compose d'un rouleau d'aluminium microperforé finement ondulé revêtu d'acrylique, sur lequel est fixé de l'aluminium en rouleau non-perforé (largeur 210 mm) qui protège les microperforations de l'eau. La liaison entre les deux s'effectue à l'aide d'une bande adhésive en butyle, évitant ainsi tout risque d'infiltration d'eau lors du vissage des faîtières. La face inférieure de Quick-Fix Extreme est pourvue **d'une bande adhésive innovante qui permet également de l'utiliser sur des tuiles humides et froides**.



### Caractéristiques

Matériau: aluminium à part entière sur les deux faces, recouvert d'un revêtement acrylique haut de gamme

- Couleurs: rouge (rouleau de couverture brun), noir (rouleau de couverture est noir) et gris clair (rouleau de couverture est noir)
- Largeurs: 280 mm (noir et gris clair) et 320 mm (noir et rouge)
- Longueur utile: 5 mètres
- Passage:  $\pm 252 \text{ cm}^2/\text{mc}$  (DIN4108) en cas d'utilisation de la largeur totale
- Contenu de la boîte: 1 rouleau de Quick-Fix et 40 vis inox (4,5 x 80 mm) avec rondelle et anneau en néoprène pour la fixation des faîtières (2 vis par faîtière)

### Atouts

- 100% aluminium
- Simplifie la pose à sec de faîtières sans emboîtements
- Grande section ventilante garantie
- Grande bande adhésive large pour une bonne adhérence à la surface de la tuile
- Bande adhésive innovante permettant également une utilisation sur tuiles humides et froides.
- Une adhérence initiale du butyle plus élevée, également sur support sec
- Facteur d'élasticité élevé de la bavette d'aluminium (> 30%)
- Rouleau inférieur muni en son centre de lignes de pliage permettant un positionnement aisé sur la latte faîtière ou d'arêtier
- Étanche à la pluie battante et à la neige poudreuse (testé selon DIN 4180 3<sup>ème</sup> partie)
- Revêtement résistant aux UV

### Pose

Le support doit avoir été dégraissé et dépoussiéré. La température minimum de la surface des tuiles peut être de  $-5^\circ\text{C}$ , mais la surface doit être exempte de glace.

1. On commence toujours par installer un support contre lequel les tuiles seront fixées de manière affleurante.
2. Quick-Fix Extreme est facile à appliquer. Il suffit de dérouler la sous-faîtière et de retirer la bande adhésive. Respectez toujours un chevauchement de 50 mm entre 2 rouleaux.
3. La bavette d'aluminium profilée des deux côtés du support sera comprimée fortement et uniformément, au moyen d'un rouleau ou non, au profil des tuiles en terre cuite. Le rouleau de couverture, non perforé, sera plié légèrement vers le haut pour dégager les perforations de ventilation du rouleau inférieur.
4. Par-dessus la sous-faîtière en aluminium, les arêtiers ou faîtières seront posés en contact avec les tuiles et fixés au moyen des vis en inox avec rondelle et anneau en néoprène (4,5 x 80 mm) fournies avec la sous-faîtière.

**30**

ans de  
garantie sur  
la résistance  
au gel

**20**

ans de  
garantie sur  
le système  
de toiture





Utilisation de sous-faîtières de ventilation sous des faîtières à emboîtement

# Ventilation - sous-faîtières de ventilation

Ce tableau propose un aperçu des sous-faîtières de ventilation à utiliser pour les différents types de tuiles.

**Celles-ci permettront à votre client de revendiquer notre garantie unique de 30 ans en matière de résistance au gel, frais de remplacement inclus ainsi que notre garantie de 20 ans sur le système de toiture**

Veillez toujours à ce que la sous-toiture soit étanche à la pluie, de manière à ce que la poussière ou la neige poudreuse ne puissent jamais entraîner de dégâts sous celle-ci. Il conviendra de prendre les mesures nécessaires tant à hauteur des raccords de faîtières et d'arêtiers qu'aux différents chevauchements.

MODÈLE	DESCRIPTION
Tuile Tempête 44 / 993 / Vario 18	Avec faîtière 1200 Avec arêtier 3100
Tuile Galbée 401	Avec faîtière 1200 Avec arêtier 1200
Vieille Tuile Pottelberg 451	Avec faîtière 1200 Avec arêtier 1200 Avec arêtier 3100
Tuile Plate 301	Avec faîtière 1400 Avec arêtier 3300 Avec faîtière 1800 Avec arêtier 3400-3700
Tuile Plate Rustica	Avec faîtière 2900 Avec arêtier 3700
Tuile Plate Plato	Avec faîtière 1800 Avec faîtière 2800
Tuile Plate Elfino	Avec faîtière 2801-2802 Avec arêtier 3701
Alegra 10 TE	Avec faîtière 1200 Avec arêtier 3100-1200
Tradiva	Avec faîtière-arêtier 1200
Datura	Avec faîtière-arêtier 2800
VHV Klassiek - VHV Vario - OVH Klassiek	Avec faîtière 1200 Avec arêtier 3100-1200
Alegra 10 SE - Jura Nova - Panne - Mega	Avec faîtière-arêtier 1001
Romane 1.2	Avec faîtière-arêtier 1001
Actua 10 - Vauban	Avec faîtière-arêtier 1900-2800
Nueva	Avec faîtière-arêtier 2800
Standard - Mega	Avec faîtière-arêtier 1300
Tuile Plate Aleonard Esprit Patrimoine & Aleonard Pontigny	Avec faîtière 1400-1800 Avec arêtier 3800
Tuile Plate Keymer Goxhill	Avec faîtière 1800
Tuile Plate Keymer Shire	Avec faîtière 1800
Tuile Plate Aspia	Avec faîtière 1500
Toutes les tuiles faîtières - tous les modèles	

## CODE ART.

Rouge  
Brun  
Rouge-brun  
Noir  
Gris clair



GRAFI-ROL		ALU-ROL EXTREME			QUICK-FIX EXTREME		FLEXI-ROL EXTREME
280 mm	320 mm	210 mm	280 mm	320 mm	280 mm	320 mm	320 mm
○			○				○
		○					○
	○			○			○
○			○				○
	○			○			○
	○			○			○
○			○				○
						○	
						○	
		○					○
		○					○
						○	
		○					○
		○					○
						○	
		○			○		
							○
○			○				○
○			○				○
○			○				○
○			○				○
	○			○			○
○			○				○
○			○				○
	○			○			○
○			○				○
						○	
		○					○
						○	
						○	
○			○				○
○			○				○
		6000327	6000329	6000331		6000335	6000333
		6000328	6000330	6000332			6000366
6000102	6000106						
		6000379			6000337	6000338	6000334
		6000380	6000381		6000368		

# Ventilation - ventilation de pied de versant

## Latte de ventilation de pied de versant

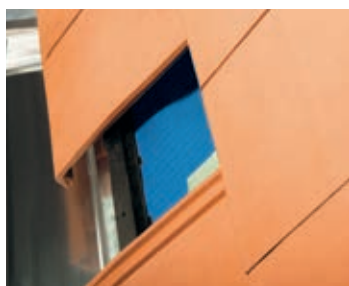
Dans la pratique, nous constatons souvent que la planche de rive a été placée sur les chevrons et non entre les chevrons. Vous serez ainsi contraint d'arrêter les contre-lattes derrière cette planche de rive. Ce qui aura pour effet d'entraver, d'une part, l'évacuation dans la gouttière de l'eau qui s'infiltré occasionnellement et, d'autre part, une entrée correcte de l'air, nécessaire à la ventilation. Vous pourrez résoudre ce problème en utilisant une latte de ventilation. Cela ne modifiera pratiquement en rien le coût total de la toiture, mais garantira une entrée d'air et une évacuation de l'eau correctes, et permettra dès lors au maître de l'ouvrage de bénéficier de notre garantie de 30 ans en matière de résistance au gel.

### Caractéristiques

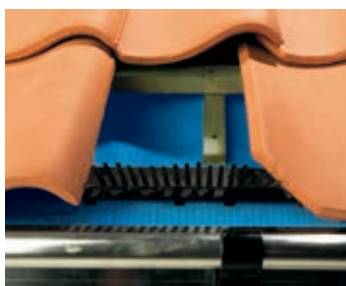
- Longueur utile: 1 mètre
- Hauteur totale: 32 mm
- Hauteur de la latte perforée: 24 mm
- Hauteur des pieds amovibles: 8 mm
- Couleur: Noir
- Hauteur du peigne de protection contre les oiseaux: 60 mm
- Section de ventilation:  $\pm 200 \text{ cm}^2/\text{mc}$
- Matériau: Polypropylène

### Pose

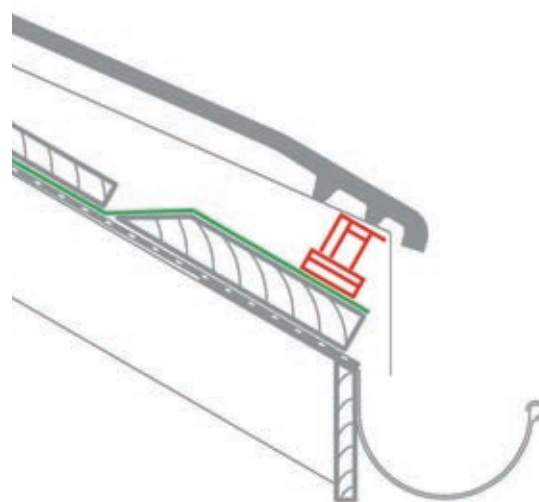
La latte de ventilation peut être collée avec Multi-Fix sur la membrane de sous-toiture ou être fixée à la latte supérieure à l'aide d'un fil de cuivre ou fil inox. Les pieds s'enlèvent simplement, ce qui pourra s'avérer nécessaire lorsque le pied se trouve juste à hauteur d'un crochet de gouttière. La planéité de pose de la latte de ventilation de pied de versant pourra ainsi rester garantie.



Latte de ventilation sans peigne:  
pour tuiles plates ou faiblement galbées



Latte de ventilation avec peigne:  
pour tuiles galbées



### VENTILATION - Pied de versant PP (polypropylène)

LATTE DE VENTILATION	COLORIS	N° DE COMMANDE
----------------------	---------	----------------

Sans peigne de protection	noir	6030015
Avec peigne de protection	noir	6030010

Latte de ventilation: 1 pièce = 1 m crt





Tuile Plate 301 Rustique: Alu-Rol Extreme 210 mm - sous-faîtière de ventilation sous des faîtières angulaires à emboîtement



# Ventilation - ventilation de pied de versant

## Peigne de protection en aluminium

Pour ventiler suffisamment votre sous-toiture tout en empêchant les nuisibles ou oiseaux d'aller se nicher sous les tuiles en terre cuite, il sera préférable d'installer un peigne de protection en aluminium au pied du versant de toit ou au niveau de la finition de la façade. Ne laissez pas les oiseaux ni/ou les nuisibles accéder à votre sous-toiture!

### Caractéristiques

- Applicable au pied du versant de toit ou au niveau de la finition de la façade
- Nuisibles et oiseaux ne pourront pas accéder à la sous-toiture
- Grand passage d'air en fonction du type de tuile
- Résistant aux UV
- Longueur utile: 1 mètre
- Largeur: 60 mm
- Couleurs disponibles: rouge et brun
- Idéal pour les tuiles fortement profilées (par ex. Romane 1.2, Tuile Galbée 401, Vieille Tuile Pottelberg 451, VHV Klassiek, VHV Vario et OVH Klassiek, etc.)
- 30 ans de garantie sur le produit



### VENTILATION - Pied de versant universel en aluminium

#### PEIGNE DE PROTECTION

#### N° DE COMMANDE

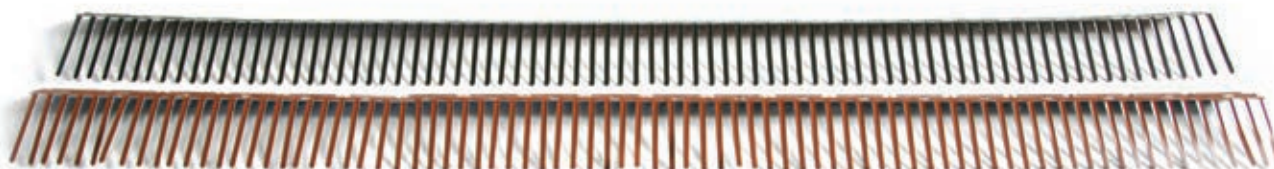
Rouge

6030021

Brun

6030049

Peigne de protection: 1 pièce = 1 m crt







Tuile Tempête 44 Rustique: fixation des tuiles en utilisant des crochets de tuile visibles



L'ancrage ou fixation mécanique sera dans de nombreux cas nécessaire et ne pourra pas être négligé. Nous sommes en effet de plus en plus confrontés à des tempêtes qui s'accompagnent de vents à vitesses élevées. Il est erroné de croire que, dans ce cas, les tuiles elles-mêmes doivent être en mesure de faire face à ces forces de la nature. L'ancrage des tuiles se détermine conformément à l'Eurocode 1 - NBN EN 1991-1-4, à ses annexes nationales NBN EN 1991-1-4 ANB:2010 ainsi qu'à la NIT 240 "Toitures en tuiles" du CSTC. Tout cela a été converti en un module de calcul convivial du nombre de tuiles à fixer, disponible sur notre site Internet [www.wienerberger.be](http://www.wienerberger.be).

**Consultez notre application en ligne vous permettant de calculer le nombre de tuiles et accessoires que vous devrez fixer conformément aux normes en vigueur en surfant sur [www.wienerberger.be/fr/tuiles-a-fixer](http://www.wienerberger.be/fr/tuiles-a-fixer)**

## Fixation des tuiles

Les tuiles pourront être arrachées du toit (aspirées par le vent), surtout dans les régions fortement exposées (à la mer et dans les paysages vallonnés, mais aussi en zone rurale) et aux endroits exposés à un maximum de tourbillons (les bords de toit, arêtières, noues et zones autour des interruptions de toit seront les plus sévèrement touchés). Koramic a développé un crochet de tuile spécifique pour chaque modèle, invisible ou apparent, qui maintient vos tuiles en place. À côté de cela, Koramic dispose d'une gamme de vis avec anneau en EPDM pour tous les types de tuiles. Les crochets de tuile latéraux invisibles sont en acier inoxydable tandis que les crochets de tuile apparents sont disponibles en cuivre, mais également en inox. Les tuiles pourront en outre aussi parfois bénéficier d'une fixation supplémentaire au moyen de vis en inox avec anneau en EPDM.

### Attention:

En cas de pentes de toit supérieures à 75°, on parlera d'un bardage et chaque tuile devra obligatoirement être fixée avec un crochet latéral et une vis. Les tuiles plates Pottelberg, Aleonard, Keymer et la Tuile Plate Aspia doivent être fixées avec 2 vis avec anneau en EPDM. Vous trouverez tous les détails à ce sujet dans nos prescriptions de pose ainsi que sur notre site Internet. Tous les crochets conviennent de manière standard pour des lattes de 24 x 32 mm, mais peuvent aussi être utilisés pour une section de latte de 27 x 40 mm (sauf pour les tuiles Nueva). Sur commande sont aussi disponibles des crochets pour d'autres sections de latte.

### FIXATION - Tuiles: crochets de tuile visibles (prétrillés)

MODÈLE	N° DE COMMANDE INOX	N° DE COMMANDE CUIVRE
Tuile Tempête 44	6060251	6060250
Tuile Tempête 993	6060253	6060252
Tuile Galbée 401	6060255	6060254
Vieille Tuile Pottelberg 451	6060257	6060256

### FIXATION - Tuiles: crochets de tuile visibles (non prétrillés)

MODÈLE	N° DE COMMANDE INOX	N° DE COMMANDE CUIVRE
Tuile Tempête Vario 18 (avec lattage 248 mm)	6060528	6060529
VHV Vario / VHV Klassiek (avec lattage 305 mm)	6060108	6060107

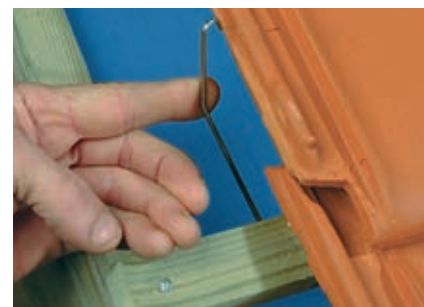




Crochet de tuile visible en inox



Crochet de tuile visible en cuivre



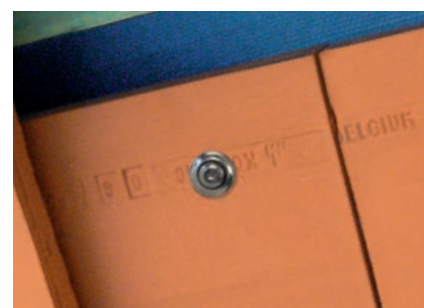
Crochet de tuile latéral



Crochet de tuile latéral Twintikker pour la tuile OVH Klassiek



Vis Torx en inox avec anneau EPDM pour les tuiles à emboîtements et la Vieille Tuile Pottelberg 451



Vis Torx en inox avec anneau EPDM 4,5x35 mm pour les tuiles plates

#### FIXATION - Tuiles: crochets de tuile latéraux - vis

MODÈLE	CROCHETS DE TUILES LATÉRAUX - INOX N° DE COMMANDE	VIS INOX TORX N° DE COMMANDE
Tuile Tempête 44 / Tuile Tempête 993	6060162	6060420
Tuile Tempête Vario 18	6060162	6060420
Tuile Galbée 401	6060164	6060420
Vieille Tuile Pottelberg 451	-	6060421
Tuile Plate 301 / Tuile Plate Rustica / Tuile Plate Plato	-	6060485
Tuile Plate Elfino	-	6060485
VHV Klassiek / VHV Vario / Tradiva	6060161	6060420
Datura	6060162	6060421
Alegra 10 TE	6060184	6060420
OVH Klassiek (Twintikker)	6060109	6060420
Alegra 10 SE	6060184	6060421
Jura Nova / Panne	6060161	6060421
Mega	6060162	6060421
Romane 1.2	6060161	6060420
Actua 10 / Nueva / Standard	6060162	6060421
Vauban	6060198	6060421
Tuile Plate Aleonard Esprit Patrimoine / Aleonard Pontigny	-	6060485
Tuile Plate Keymer Shire / Keymer Goxhill	-	6060485
Tuile Plate Aspia	-	6060420

Dimensions des vis: **6060421** = 4,5 x 60 mm - **6060420** = 4,5 x 45 mm - **6060485** = 4,5 x 35 mm

## Fixation des faîtières et des arêtières

Les faîtières et arêtières sont souvent soumis à des dégâts de tempête, puisqu'ils se trouvent dans les zones où les turbulences sont les plus fortes. Par conséquent, il est obligatoire (selon les normes de pose belges, mais aussi en vertu de nos prescriptions de pose contraignantes) de fixer complètement toutes les faîtières et arêtières. La fixation se fera au moyen de crochets pour faîtière (disponibles en rouge et en noir par type de faîtière) et/ou d'une vis en inox Torx avec rondelle et anneau en néoprène (4,5 x 80 mm), disponible en rouge et en noir. Cet anneau assurera une pose parfaite sans rupture, et offrira la possibilité aux faîtières et aux arêtières de bouger légèrement (amortissement) lors du tassement de la construction.



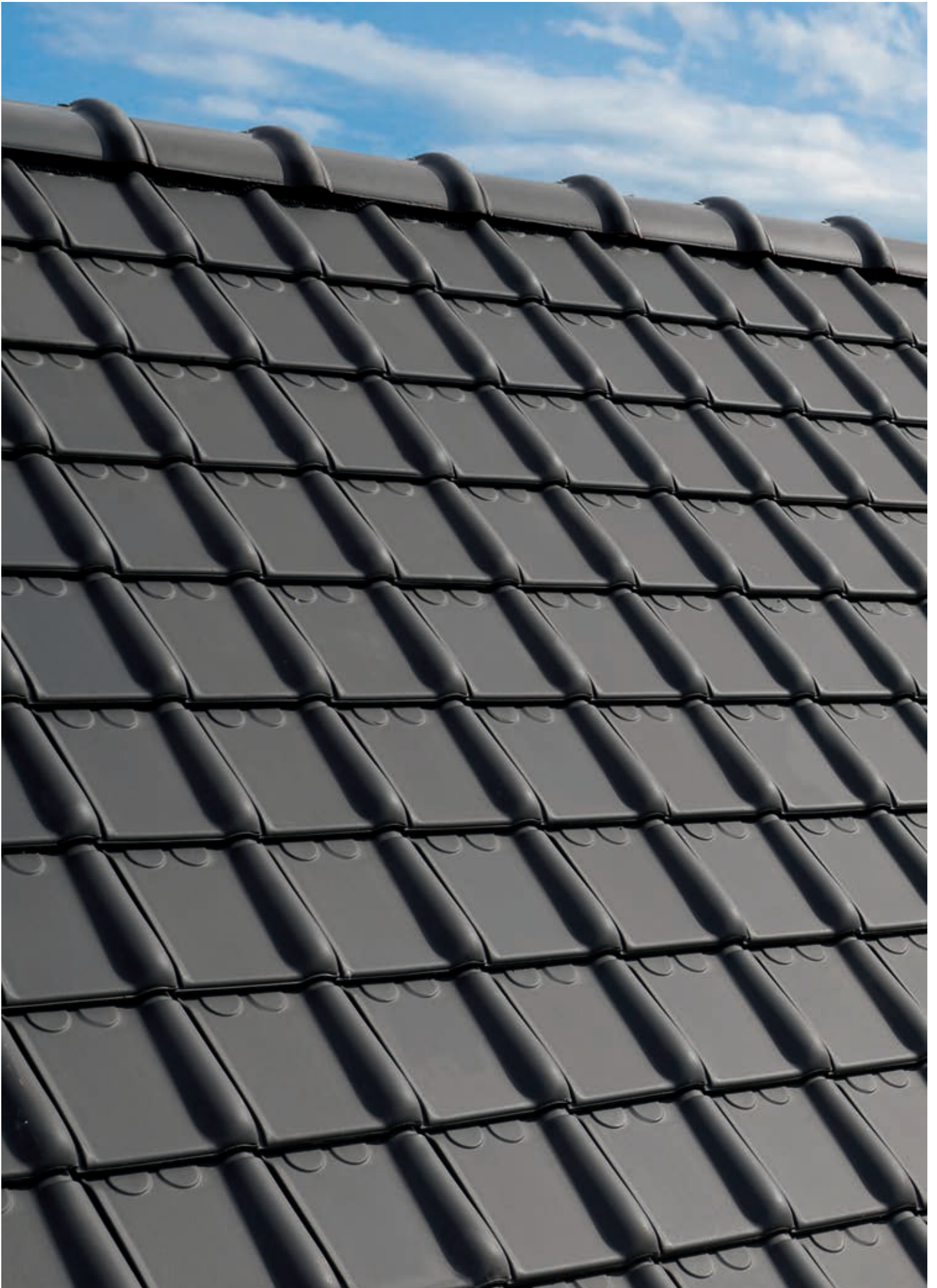
### FIXATION - faîtières et arêtières: crochets pour faîtières en aluminium

PROVENANCE	MODÈLE	N° DE COMMANDE ROUGE	N° DE COMMANDE NOIR	N° DE COMMANDE BRUN
Pottelberg	1200 - 3100	6060260	6060261	-
Deest / Tegelen / Janssen-Dings	2800	6060076	6060075	-
	3100	6060085	6060078	-
Seltz	2200	6060084	-	6060083
Lanterne-Vertière	1200	6060262	-	6060089
	1300	6060090	-	6060091
	1900	6060087	-	6060088
	2200	6060084	-	6060083
	2800	6060092	-	6060093



### FIXATION - faîtières et arêtières: système de fixation faîtières

VIS EN INOX + RONDELLE & ANNEAU EN NEOPRENE	N° DE COMMANDE ROUGE	N° DE COMMANDE NOIR
4,5 X 80 MM	6060425	6060426



Tuile Tempête Vario 18: fixation des faîtières en utilisant des vis en inox Torx avec rondelle et anneau en néoprène



## Koraflex et Koraflex Plus: les remplaçants du plomb qui garantissent une adhérence parfaite

Les remplaçants du plomb Koraflex et Koraflex Plus apportent la solution idéale tant pour la finition au droit des cheminées que pour les raccords contre la maçonnerie d'élévation ou entre deux bâtiments différents. Ils s'utilisent sur des supports en terre cuite, béton ou métal, à la fois secs, dépoussiérés et dégraissés. Grâce à la couche de butyle intégrale au dos, ces matériaux adhéreront parfaitement au support. De plus, aucune coulée ou 'lessivage' ne sera visible sur les tuiles.

### La couleur appropriée pour chaque tuile

Vous pourrez choisir pour les deux matériaux la couleur se mariant le mieux avec les tuiles. Rouge pour les teintes rouge naturel et rustiques. Gris pour les teintes Ardoisé, Gris ardoisé émaillé mat et Bleu fumé. Noir pour faire davantage ressortir l'Anthracite et les teintes noires. Koraflex existe également en brun.

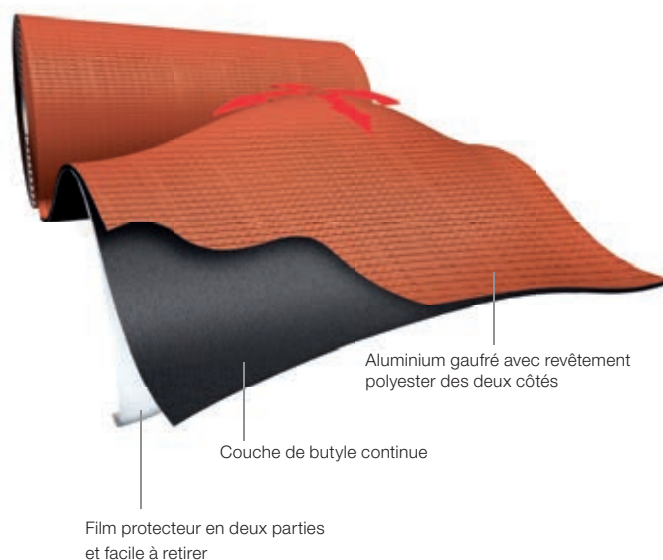
## Koraflex

### Caractéristiques

- Structure gaufrée
- Longueur utile: 5 mètres courants
- Largeur utile et couleur:

	320 mm	450 mm
Rouge	o	o
Noir	o	o
Gris	o	o
Brun	o	o

- Couche supérieure: alliage d'aluminium 1.200 H0 avec revêtement en polyester coloré sur les deux faces (poids  $12 \pm 2$  g/m<sup>2</sup>)
- Colle: couche de butyle à haute adhérence continue sur toute la surface avec film protecteur en deux parties; peut être brièvement exposée à 120°C (max. 1 heure)
- Facteur d'élasticité: environ 15%
- Température de surface minimale: + 5°C
- Le support doit être sec, dégraissé et dépoussiéré



**20**

ans de  
garantie sur  
le système  
de toiture

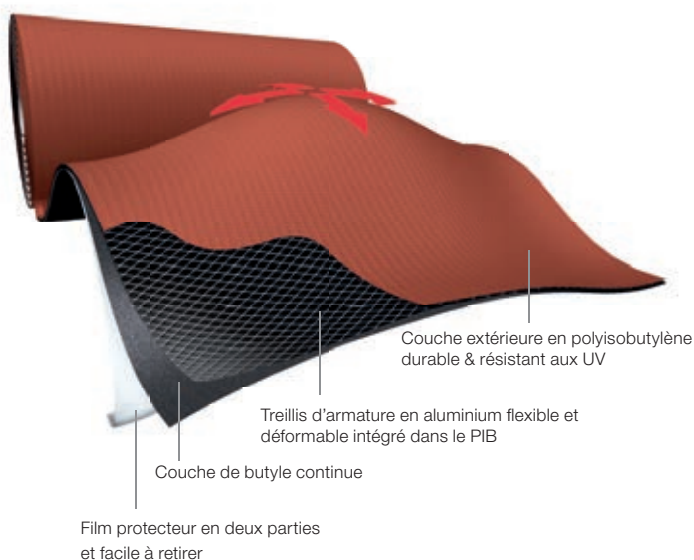
## Koraflex Plus

### Caractéristiques

- Surface lisse
- Longueur utile: 5 mètres courants
- Largeur utile et couleur:

	300 mm	450 mm
Rouge	o	o
Noir	o	o
Gris	o	o

- Couche supérieure: polyisobutylène (PIB) avec treillis d'armature en aluminium flexible et déformable
- Colle: couche de butyle à haute adhérence continue sur toute la surface avec film protecteur en deux parties
- Facteur d'élasticité: 15% en largeur et 70% en longueur
- Température de surface minimale: + 5°C
- Le support doit être sec, dégraissé et dépolvé



## Koraflex et Koraflex Plus

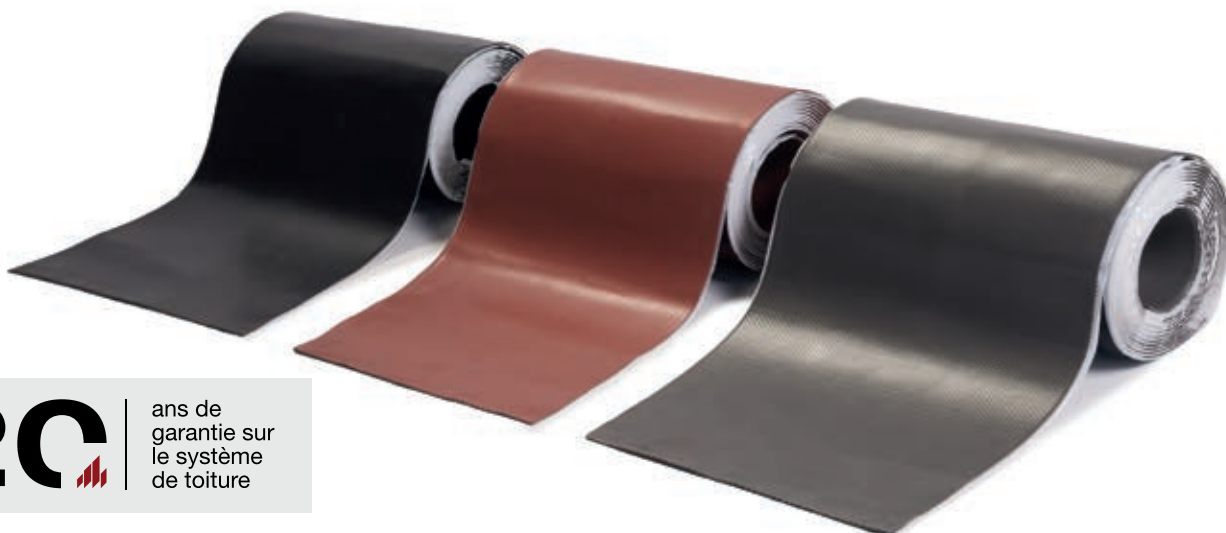
### Atouts

- Bonne adhérence garantie à la tuile grâce à la couche de butyle continue sur toute la surface au dos
- Absence de lessivage et donc pas de coulées (lessivages) visibles sur les tuiles
- 100% résistant aux UV
- Sûr pour l'homme et l'environnement
- Raccordement parfait garanti à toutes les formes de tuiles, même les plus ondulées
- Le film protecteur en deux parties facilite la pose
- Pose jusqu'à deux fois plus rapide par rapport au plomb

### Pose

Les rouleaux peuvent être soit posés sur toute leur longueur sur les tuiles, soit découpés simplement à l'aide d'un cutter ou de ciseaux pour être ensuite placés tuile après tuile. En cas de découpe des emboîtements de la tuile, chaque tuile doit être traitée séparément. En rénovation, le remplaçant du plomb sera inséré dans les joints ou recouvert par le profil d'étanchéité en aluminium, qui a été spécialement conçu pour ceci. En nouvelle construction, il pourra être maçonné, comme le plomb. Si les bandes ne sont pas fixées immédiatement, les morceaux libres de Koraflex devront être protégés provisoirement contre le vent, par exemple en les fixant dans les joints avec des crochets ou sur les lattes à l'aide de clous à tête plate tous les 50 cm.

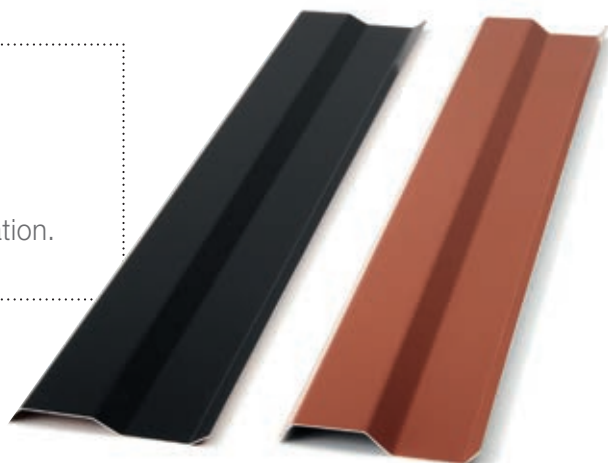
Commencez toujours par comprimer Koraflex ou Koraflex Plus à partir du haut de l'onde vers le milieu de la tuile, et ce afin d'utiliser totalement le facteur d'élasticité du matériau. Comprimez de préférence Koraflex à la main. Pour Koraflex Plus, la compression s'effectuera au moyen d'un petit rouleau. Dans les deux cas, le matériau devra être très solide et être comprimé sur toute sa surface, au rouleau ou non, sur le support.





## Profilé d'étanchéité en aluminium pour remplaçants du plomb

L'alternative parfaite à l'insertion des bavettes en rénovation.



### Caractéristiques

- Longueur utile: 1,5 m
- Hauteur du profilé: 74 mm
- Couleur: rouge/noir; peut s'utiliser des deux côtés
- 30 ans de garantie sur le produit

### Pose

Le profilé d'étanchéité se placera sur le remplaçant du plomb Koraflex ou Koraflex Plus et sera fixé au support au moyen de vis. Le joint entre le profilé d'étanchéité et le support sous-jacent sera colmaté avec Multi-Fix. Positionnez le profilé d'étanchéité le plus près possible sous la barrière anti-humidité couvrant le creux. En cas de maçonnerie âgée, l'application d'un produit hydrofuge perméable à la vapeur pourra éventuellement être envisagé.



## Module de connexion des tuiles à douille

S'il n'était jadis guère simple de réaliser vite et correctement la jonction avec l'évacuation d'une hotte, par exemple, Wienerberger a désormais développé un système extrêmement efficace pour tous les modèles Pottelberg. Ce module de connexion - avec ou sans réducteur - non seulement garantit l'évacuation de la vapeur, mais veille aussi à la fixation correcte du mitron en terre cuite.

### Caractéristiques

- Raccord parfait entre la tuile à douille et le conduit d'évacuation
- Ancrage solide du module au mitron en terre cuite à l'aide de 3 crochets en acier inoxydable
- Réducteur disponible (diamètre 70 mm)
- Applicable aux modèles Tuile Tempête 44, Tuile Tempête 993, Tuile Tempête Vario 18, Tuile Galbée 401, Tuile Plate 301, Vieille Tuile Pottelberg 451, Tuile Plate Plato et Tuile Plate Rustica
- Également disponible en kit: tuile à douille complète avec module de connexion (également pour Tuile Plate 301)
- Diamètre d'extraction: 100 mm



## Support de latte faîtière ajustable en acier galvanisé

L'accessoire par excellence pour placer votre latte faîtière parfaitement de niveau, ainsi que pour permettre une bonne circulation de l'air sous les faîtières.

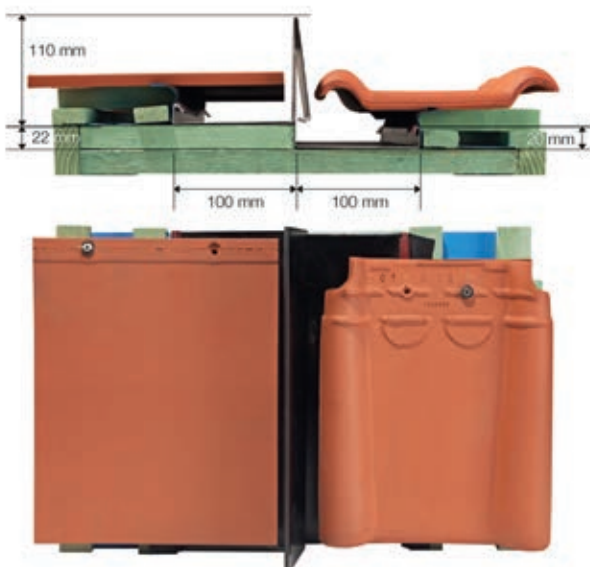
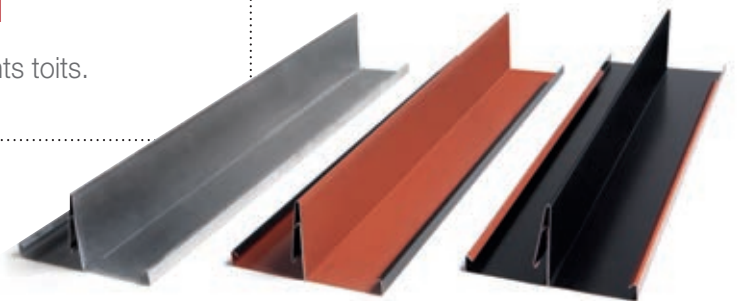


### Caractéristiques

- Procédé efficace pour la fixation des lattes des faîtières et des arêtiers
- Placement sur chaque contre-latte au-dessous de la latte supérieure
- Ajustable en hauteur par les jambes + 35 mm en utilisant la vis
- Largeur de la latte faîtière: 30 mm
- Ventilation parfaite grâce au déplacement libre de l'air d'un côté à l'autre du toit
- Nécessaire pour une faîtière ou un arêtier parfaitement droit
- 30 ans de garantie sur le produit

## Profil de rénovation universel

Pour un raccord esthétique et soigné entre différents toits.



### Caractéristiques

- Assure un raccord correct entre différentes toitures
- Raccord étanche grâce aux systèmes de rejet d'eau
- Pose simple et rapide
- Se compose d'un élément de drainage et de raccord en aluminium ainsi que de 8 pattes
- Longueur utile: 1500 mm
- Différence de hauteur possible de 22 mm
- Couleurs: rouge - noir - alu
- 30 ans de garantie sur le produit



## Tuile transparente



### Caractéristiques

- Source de lumière locale pour toitures sans sous-toiture
- Acrylique de qualité ou verre (pour découvrir les modèles en acrylique et en verre, voir en page 23)
- Disponibles pour les modèles Tuile Tempête 44, Tuile Tempête 993, Tuile Galbée 401, Vieille Tuile Pottelberg 451, Alegra 10 SE, Panne, Jura Nova, Actua 10, Vauban et Mega
- Les tuiles transparentes doivent être fixées à l'aide d'une vis avec anneau en EPDM et d'un crochet pour tuile latéral ou apparent (en fonction du modèle). Il est nécessaire de percer l'ouverture à l'avance.
- La tuile transparente doit toujours être entourée de tous les côtés par des tuiles en terre cuite. Il n'est donc pas possible de former une surface entière en tuiles transparentes.

## Multi-Fix

Il n'est pas toujours simple de fixer des petits morceaux de tuiles près d'un arêtier ou d'une noue. Multi-Fix de Koramic vous simplifie la tâche. Les petits morceaux de tuiles sciés sur mesure qui ne sont pas bien fixés aboutiront souvent dans la gouttière après un certain temps. Votre noue parfaitement réalisée perdra alors une part de sa beauté. Et ce, alors que la fixation de ces petites pièces avait nécessité un temps précieux. Pour remédier à cela, Koramic a développé le kit de collage Multi-Fix, parfaitement approprié pour coller les tuiles en terre cuite. Si vous travaillez par exemple avec des tuiles doubles, à savoir deux tuiles collées ensemble à hauteur de la noue ou de l'arêtier, il vous suffira après la découpe de poser une seule pièce d'ajustement. Ce qui signifiera non seulement un gain de temps, mais aussi un résultat esthétique durable. En outre, ce mastic peut également être utilisé pour étanchéifier la jonction entre le profilé d'étanchéité et les remplaçants du plomb ou pour raccorder nos écrans de sous-toiture Koramic.



### Caractéristiques

- Type de colle: kit de polymère
- Contenu de la cartouche: 290 ml
- Couleur: noir
- Température d'utilisation: +5°C à +40°C
- Résistance à la température après durcissement: -40°C à +90°C
- Colle aussi sur support humide
- Conservation: 18 mois

### Applications

- Pour coller les petits morceaux de tuiles au niveau des noues et arêtiers
- Pour un raccordement étanche du profilé d'étanchéité à la maçonnerie
- Pour un raccordement étanche de l'écran de sous-toiture à divers rebords

### Pose

Placez 3 ou 4 points de colle (en fonction de la taille du modèle de tuile) dans l'emboîtement, puis collez les tuiles ensemble. Attention! Cette colle ne convient pas pour raccorder deux côtés sciés, comme par exemple pour des tuiles membrons, des angles, des tuiles membrons de rive, etc.

**DIVERS - VUE GÉNÉRALE DES NUMÉROS DE COMMANDE**

PRODUIT	DIMENSIONS	REALISATION	N° DE COMMANDE
Koraflex	320 mm	rouge	6010012
Koraflex	320 mm	noir	6010013
Koraflex	320 mm	gris	6010014
Koraflex	320 mm	brun	6010015
Koraflex	450 mm	rouge	6010017
Koraflex	450 mm	noir	6010018
Koraflex	450 mm	gris	6010016
Koraflex	450 mm	brun	6010021
Koraflex Plus	300 mm	rouge	6010063
Koraflex Plus	300 mm	noir	6010064
Koraflex Plus	300 mm	gris	6010065
Koraflex Plus	450 mm	rouge	6010067
Koraflex Plus	450 mm	noir	6010068
Koraflex Plus	450 mm	gris	6010069
Profilé d'étanchéité en aluminium pour remplaçants du plomb	1500 mm *	rouge/noir	6010062
Profil de rénovation universel	1500 mm *	aluminium	6020027
		noir	6020026
		rouge	6020025
Support de latte faitière ajustable	100 mm	acier galvanisé	6000054
Module de connexion	-	gris	6070133
Pièce réductrice	-	gris	6070132
Tuile Tempête 44 transparente	-	tuile acrylique	6090104
Tuile Tempête 993 transparente	-	tuile acrylique	6090107
Tuile Galbée 401 transparente	-	tuile acrylique	6090103
Vieille Tuile Pottelberg 451 transparente	-	tuile acrylique	6090105
Tuile transparente Alegria 10 SE	-	tuile acrylique	6090111
Tuile transparente Panne	-	tuile en verre	6090138
Tuile transparente Jura Nova	-	tuile acrylique	6090125
Tuile transparente Actua 10	-	tuile acrylique	6090109
Tuile transparente Vauban	-	double tuile acrylique	6090148
Tuile transparente Mega	-	tuile en verre	6090129

\* largeur utile



### Showroom Courtrai

Kapel ter Bede 88  
8500 Kortrijk  
T 056 24 95 88

### Showroom Londerzeel

A12 - Koning Leopoldlaan 1  
2870 Breendonk  
T 052 31 10 10

[www.wienerberger.be/fr/showrooms](http://www.wienerberger.be/fr/showrooms)

### Wienerberger sa

Kapel ter Bede 121  
8500 Kortrijk  
T 056 24 96 38  
[info@wienerberger.be](mailto:info@wienerberger.be)  
[www.wienerberger.be](http://www.wienerberger.be)



### Mettre votre projet en évidence ?

Envoyez-nous quelques photos de votre projet de construction (rénovation) achevé et nous les intégrerons peut-être dans notre galerie photos.

02/2021

Ce document n'est pas contractuel. Les couleurs qui figurent dans cette brochure reproduisent les teintes naturelles de nos matériaux en terre cuite aussi fidèlement que les techniques d'impression le permettent. Wienerberger sa se réserve le droit de modifier son assortiment et les données techniques. Les matériaux en terre cuite peuvent présenter une légère différence de teinte d'une fabrication à l'autre. Les échantillons que nous distribuons dans nos showrooms datent toujours de fabrications précédentes et ne sont donnés qu'à titre indicatif en ce qui concerne les teintes. Ils n'ont par conséquent aucune valeur contractuelle. Les pentes de toit inférieures à celles recommandées par nos soins exigent des mesures spéciales. Pour tout complément d'information sur nos produits et leurs propriétés, surfez sur [www.wienerberger.be](http://www.wienerberger.be)

The Wienerberger logo features a stylized red graphic of three vertical bars of increasing height, followed by the brand name 'Wienerberger' in a bold, black, sans-serif font.

**Wienerberger**